

CENA PROJEKTU 2 080,00 zł



ZAMÓW PROJEKT



801 080 991

dom.pl



CHARAKTERYSTYKA DOMU

DP Jaworzynka nowa - Dom z poddaszem użytkowym, pełne podpiwniczenie. Wiata garażowa, a nad nią wygodny taras. Dom może być wybudowany na działce o dużym spadku terenu.

TECHNOLOGIA WYKONANIA

Dach: drewniany
 Strop: płyta żelbetowa
 Ściany: pustak ceramiczny 25 cm + styropian 13 cm + tynk

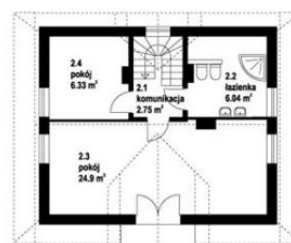
PARAMETRY DOMU

Typ zabudowy: z poddaszem
 Pow. całkowita: 208,00 m²
 Pow. zabudowy: 112,00 m²
 Pow. użytkowa: 96,71 m²
 Kubatura: 590,00 m³
 Kąt nachylenia dachu: 42,00 °
 Min. szerokość działki: 19,50 m
 Min. długość działki: 19,50 m
 Wysokość budynku: 9,50 m

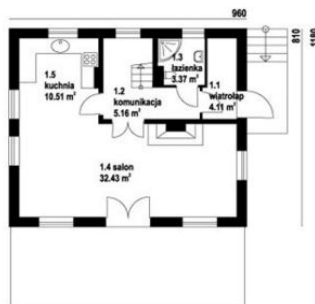
Piwnica



Poddasze



Parter



DP Jaworzynka nowa - odbicie lustrzane



AUTOR PROJEKTU:

Dom Projekt