

CENA PROJEKTU 2 080,00 zł



ZAMÓW PROJEKT



801 080 991

dom.pl

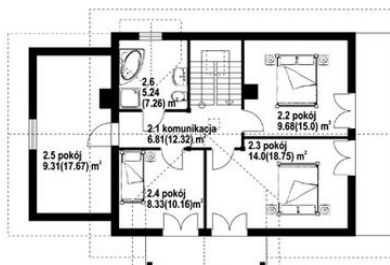


CHARAKTERYSTYKA DOMU

DP Oleśnica drewniana - Dom z poddaszem użytkowym. Funkcjonalny układ pomieszczeń o odpowiednich proporcjach oraz dobrze doświetlone.

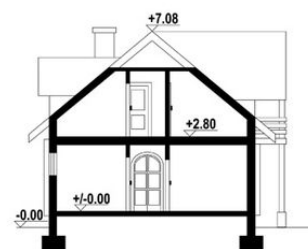
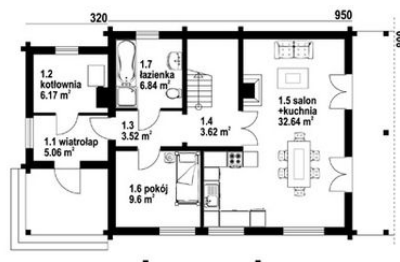
TECHNOLOGIA WYKONANIA

Dach: drewniany
Ściany: z płazów drewnianych 18/34 cm ułożone węglowo z piórem. Od wewnątrz docieplenie wełną mineralną 5 cm + boazeria drewniana gr. 2.2 cm w trybie

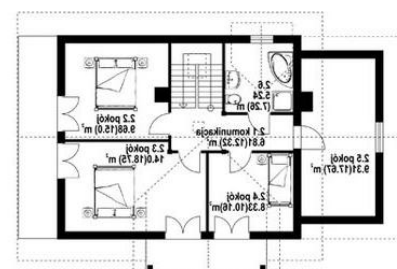


PARAMETRY DOMU

Typ zabudowy: z poddaszem
Pow. całkowita: 226,00 m²
Pow. zabudowy: 103,00 m²
Pow. użytkowa: 120,82 m²
Kubatura: 547,00 m³
Kąt nachylenia dachu: 40,00 °
Min. szerokość działki: 21,50 m
Min. długość działki: 16,50 m
Wysokość budynku: 7,78 m



DP Oleśnica drewniana - odbicie lustrzane



AUTOR PROJEKTU:

Dom Projekt