

CENA PROJEKTU 2 080,00 zł



ZAMÓW PROJEKT



801 080 991

dom.pl



CHARAKTERYSTYKA DOMU

DP Osina 2 - Dom podpiwniczony. W piwnicach garaż. Kominek z możliwością rozprowadzenia ciepła

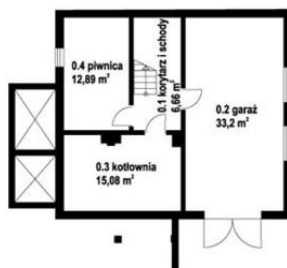
TECHNOLOGIA WYKONANIA

Dach: drewniany
 Strop: płyta żelbetowa
 Ściany: pustak ceramiczny 25 cm + styropian 13 cm + tynk

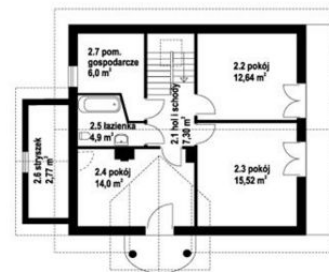
PARAMETRY DOMU

Typ zabudowy: z poddaszem
 Pow. całkowita: 219,00 m²
 Pow. zabudowy: 106,00 m²
 Pow. użytkowa: 136,29 m²
 Kubatura: 640,00 m³
 Kąt nachylenia dachu: 38,00 °
 Min. szerokość działki: 20,00 m
 Min. długość działki: 17,00 m
 Wysokość budynku: 8,21 m

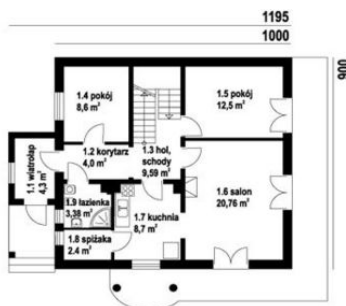
Piwnica



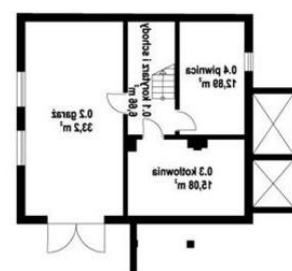
Poddasze



Parter



DP Osina 2 - odbicie lustrzane



AUTOR PROJEKTU:

Dom Projekt