

CENA PROJEKTU 2 080,00 zł



ZAMÓW PROJEKT



801 080 991

dom.pl



CHARAKTERYSTYKA DOMU

DP Osina 7p - Budynek podpiwniczony, w piwnicach garaż. Na parterze część dzienna, na poddaszu cztery pokoje (sypialnie) i łazienka.

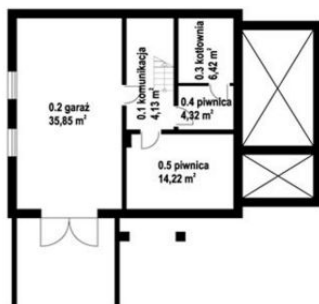
TECHNOLOGIA WYKONANIA

Dach: drewniany
 Strop: płyta żelbetowa
 Ściany: pustak ceramiczny 25 cm + styropian 13 cm + tynk

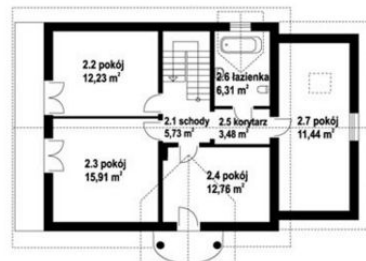
PARAMETRY DOMU

Typ zabudowy: z poddaszem
 Pow. całkowita: 288,00 m²
 Pow. zabudowy: 120,60 m²
 Pow. użytkowa: 146,27 m²
 Kubatura: 830,00 m³
 Kąt nachylenia dachu: 38,00 °
 Min. szerokość działki: 18,00 m
 Min. długość działki: 21,50 m
 Wysokość budynku: 8,11 m

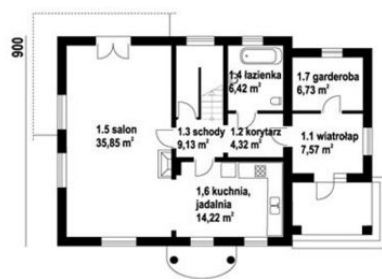
Piwnica



Poddasze



Parter



DP Osina 7p - odbicie lustrzane



AUTOR PROJEKTU:

Dom Projekt