

CENA PROJEKTU 2 080,00 zł



ZAMÓW PROJEKT



801 080 991

dom.pl



CHARAKTERYSTYKA DOMU

DP Sławków - Wygodny dom zaprojektowany tak, aby elewacja wejściowa była również ogrodową. Odpowiednie proporcje pomieszczeń zapewniają komfort użytkownika.

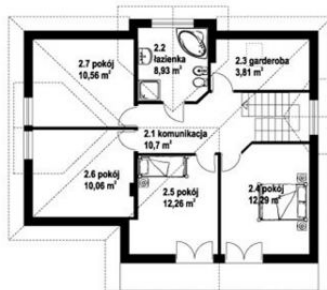
TECHNOLOGIA WYKONANIA

Dach: drewniany
 Strop: płyta żelbetowa
 Ściany: pustak ceramiczny 25 cm + styropian 13 cm + tynk

PARAMETRY DOMU

Typ zabudowy: z poddaszem
 Pow. całkowita: 204,00 m²
 Pow. zabudowy: 120,00 m²
 Pow. użytkowa: 153,20 m²
 Kubatura: 728,00 m³
 Kąt nachylenia dachu: 38,00 °
 Min. szerokość działki: 20,50 m
 Min. długość działki: 18,90 m
 Wysokość budynku: 7,87 m

Poddasze



Parter



DP Sławków - odbicie lustrzane



AUTOR PROJEKTU:

Dom Projekt