

CENA PROJEKTU 1 880,00 zł

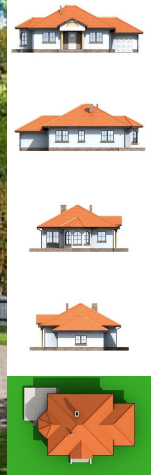


ZAMÓW PROJEKT



801 080 991

dom.pl



CHARAKTERYSTYKA DOMU

DP Zadębie małe - Parterowy domek z atrakcyjnym wykuszem w salonie - w salonie kominek z możliwością rozproawdzenia ciepła

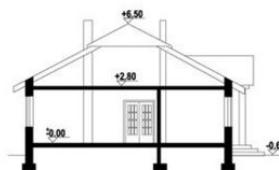
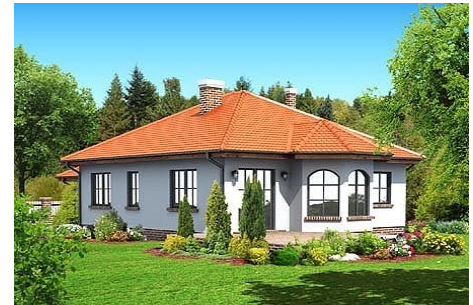
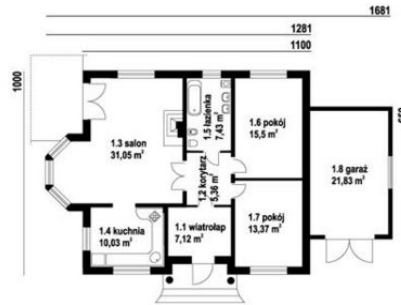
TECHNOLOGIA WYKONANIA

Dach: drewniany
 Strop: płyta żelbetowa
 Ściany: pustak ceramiczny 25 cm + styropian 13 cm + tynk

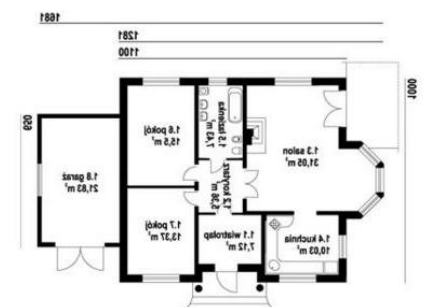
PARAMETRY DOMU

Typ zabudowy: parterowy
 Pow. całkowita: 168,00 m²
 Pow. zabudowy: 142,00 m²
 Pow. użytkowa: 89,98 m²
 Kubatura: 654,00 m³
 Kąt nachylenia dachu: 28,00 °
 Min. szerokość działki: 25,00 m
 Min. długość działki: 18,00 m
 Wysokość budynku: 6,50 m

Parter



DP Zadębie małe - odbicie lustrzane



AUTOR PROJEKTU:

Dom Projekt