

CENA PROJEKTU 1 700,00 zł



ZAMÓW PROJEKT



0-801 080 991

# dom.pl



## CHARAKTERYSTYKA DOMU

Niewielki parterowy dom o prostej bryle budynku.  
Kotłownia na paliwa stałe

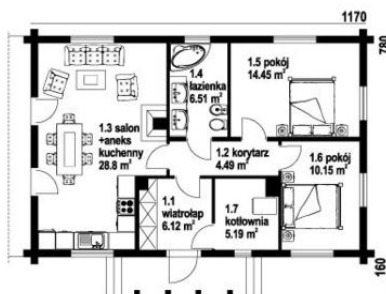
## TECHNOLOGIA WYKONANIA

Strop: drewniany  
Ściany: płazy drewniane 25x25 cm

## PARAMETRY DOMU

Typ zabudowy: parterowy  
Pow. całkowita: 105,00 m<sup>2</sup>  
Pow. zabudowy: 98,00 m<sup>2</sup>  
Pow. użytkowa: 75,71 m<sup>2</sup>  
Kubatura: 405,00 m<sup>3</sup>  
Kąt nachylenia dachu: 30°  
Min. szerokość działki: 16,50 m  
Min. długość działki: 20,00 m  
Wysokość budynku: 6,20 m

### Parter



## DP Zawoja drewniana 7 - odbicie lustrzane

AUTOR PROJEKTU:

Dom Projekt

