

CENA PROJEKTU 2 499,00 zł

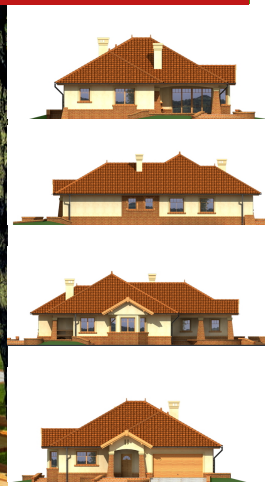


ZAMÓW PROJEKT



801 090 030

dom.pl



## CHARAKTERYSTYKA DOMU

Dom parterowy, niepodpiwniczony, przeznaczony dla 4-5 osobowej rodziny. W części dziennej zlokalizowano otwartą kuchnię połączoną z pokojem dziennym poprzez jadalnię. Sypialnie z ogólnodostępną łazienką i garderobą zaprojektowano w odizolowanej części nocnej. Dodatkowo sypialnia rodziców posiada własną garderobę i łazienkę. W strefie wejściowej znajduje się pomieszczenie gospodarcze i dwustanowiskowy garaż. Dostępna wersja projektu z poddaszem użytkowym - Artemida.



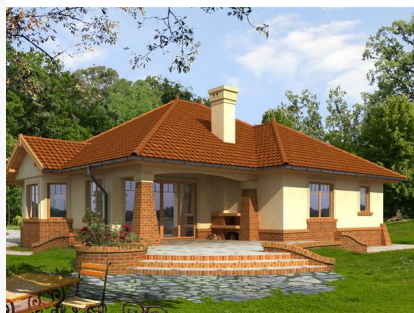
## TECHNOLOGIA WYKONANIA

Dach:	1
Strop:	2
Ściany:	2

## PARAMETRY DOMU

Typ zabudowy:	parterowy
Pow. zabudowy:	215,00 m <sup>2</sup>
Pow. użytkowa:	139,50 m <sup>2</sup>
Kubatura:	376,60 m <sup>3</sup>
Kąt nachylenia dachu:	30°
Min. szerokość działki:	22,68 m
Min. długość działki:	27,68 m
Wysokość budynku:	7,40 m
Liczba pokoi:	4

## DOM GC1-04 (FA Afrodyta) - odbicie lustrzane



## AUTOR PROJEKTU:

Pracownia Projektowa Dobre Domy - Flak & Abramowicz Sp. z o.o.