

CENA PROJEKTU 2 394,00 zł

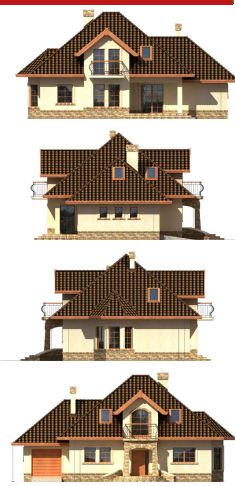


ZAMÓW PROJEKT



801 090 030

dom.pl



CHARAKTERYSTYKA DOMU

Dom z poddaszem użytkowym, niepodpiwniczony, przeznaczony dla 4-5 osobowej rodziny. Na parterze znajduje się część dzienna z obszernym salonem połączonym poprzez jadalnię z kuchnią, spiżarnią, pokój z łazienką oraz pomieszczenie gospodarcze i garaż. Na poddaszu znajdują trzy sypialnie z ogólnodostępną łazienką.

TECHNOLOGIA WYKONANIA

Dach:	1
Strop:	1
Ściany:	2

PARAMETRY DOMU

Typ zabudowy:	z poddaszem
Pow. zabudowy:	145,00 m ²
Pow. użytkowa:	141,00 m ²
Kubatura:	515,60 m ³
Kąt nachylenia dachu:	40°
Min. szerokość działki:	23,83 m
Min. długość działki:	19,06 m
Wysokość budynku:	8,50 m
Liczba pokoi:	5



DOM GC1-38 (FA Tryton) - odbicie lustrzane



AUTOR PROJEKTU:

Pracownia Projektowa Dobre Domy - Flak & Abramowicz Sp. z o.o.