

CENA PROJEKTU 1 845,00 zł



ZAMÓW PROJEKT



801 090 030

dom.pl



CHARAKTERYSTYKA DOMU

Mały parterowy domek z użytkowym poddaszem i wbudowanym garażem. Prosty, niedrogi w budowie. Adresowany jest dla 4 osobowej rodziny. Na parterze znajduje się duży salon z przylegającą do niego kuchnią a bezpośrednio z wiatrołapu można dostać się do garażu. Zaletą jest również duże pomieszczenie gospodarcze. Poddasze to miejsce z trzema sypialniami i wygodną łazienką. Siadając przy kominku iskry rozświetlą i rozgrzeją rodzinną atmosferę.

 Projekt dostępny jest w następujących modyfikacjach:

Iskierka poszerzona po 0,5m z obu stron-1968,00 zł
Iskierka w technologii szkieletu drewnianego-2103,30 zł

W celu uzyskania bardziej szczegółowych informacji prosimy o kontakt telefoniczny lub mailowy

TECHNOLOGIA WYKONANIA

Dach: 1
Strop: 1
Ściany: 1

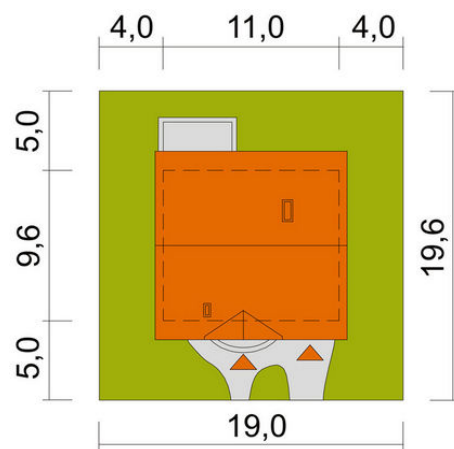
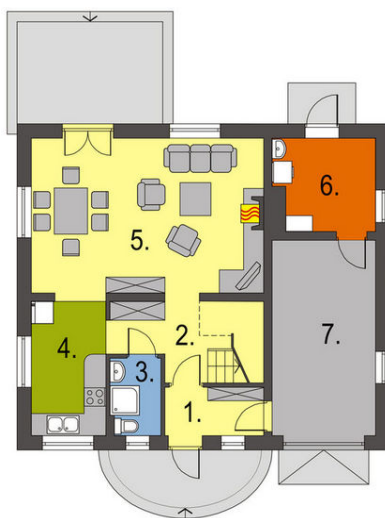
PARAMETRY DOMU

Typ zabudowy: z poddaszem
Pow. zabudowy: 105,50 m²
Pow. użytkowa: 104,90 m²
Kubatura: 438,00 m³

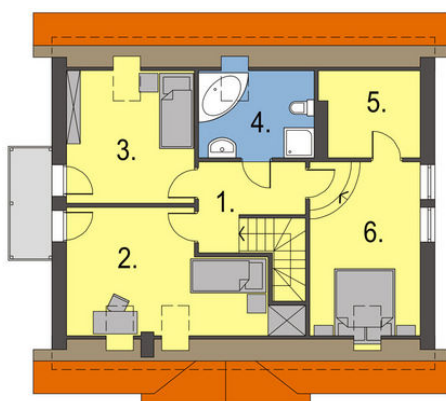
AUTOR PROJEKTU:

Pracownia Projektowa HB STUDIO Katarzyna Herba-Janiak

Parter



Poddasze



DOM OP1-02 (HB Iskierka) - odbicie lustrzane

