

CENA PROJEKTU 2 091,00 zł



ZAMÓW PROJEKT



801 090 030

dom.pl



## CHARAKTERYSTYKA DOMU

Wygodny dom o prostej konstrukcji przeznaczony dla 4-6 osobowej rodziny. Na parterze znajduje się przestronny salon z kominkiem, kuchnia ze spiżarnią, sypialnia, gabinet i łazienka. Część gospodarcza domu została połączona z garażem. Na poddaszu mieszczą się trzy wygodne sypialnie z łazienką. Dodatkowo można zagospodarować pomieszczenia strychowe. Dom można zestawić w bliźniaka.

<strong>Projekt dostępny jest w następujących modyfikacjach:

Małgosia z garażem dwustanowiskowym - 2226,30 zł</strong>

W celu uzyskania bardziej szczegółowych informacji prosimy o kontakt telefoniczny lub mailowy

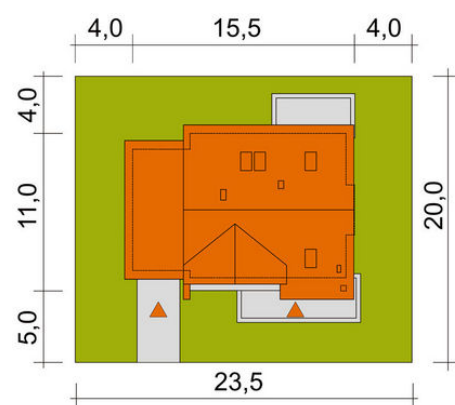
## TECHNOLOGIA WYKONANIA

Dach:	1
Strop:	1
Ściany:	1

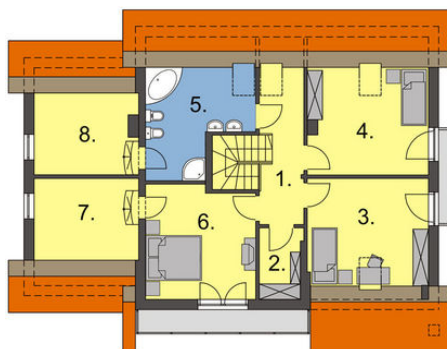
## PARAMETRY DOMU

Typ zabudowy:	z poddaszem
Pow. zabudowy:	156,00 m <sup>2</sup>
Pow. użytkowa:	144,70 m <sup>2</sup>
Kubatura:	770,00 m <sup>3</sup>
Kąt nachylenia dachu:	40°
Min. szerokość działki:	23,50 m
Min. długość działki:	20,00 m
Wysokość budynku:	8,40 m

## Parter



## Poddasze



## DOM OP1-05 (HB Małgosia z garażem) - odbicie lustrzane



## AUTOR PROJEKTU:

Pracownia Projektowa HB STUDIO Katarzyna Herba-Janiak