

CENA PROJEKTU 1 968,00 zł



ZAMÓW PROJEKT



801 090 030

dom.pl



CHARAKTERYSTYKA DOMU

Słoneczna Oliwka to domek o bardzo prostej, klasycznej bryle, a jednocześnie atrakcyjnej wizualnie. Praktyczny rozkład pomieszczeń oraz harmonijne połączenie jadalni z salonem i kominkiem w tle daje ogromne możliwości aranżacji wnętrza. Niewątpliwym atutem tego domku jest możliwość usytuowania go na każdej działce, w tym również z wjazdem od południa. Dostępny w wersji z garażem i bez garażu oraz w lustrzanym odbiciu. Dom można zestawić w bliźniaka.

Projekt dostępny jest również w wersji:
Oliwka z garażem dwustanowiskowym 2226,30 zł
Oliwka bez garażu

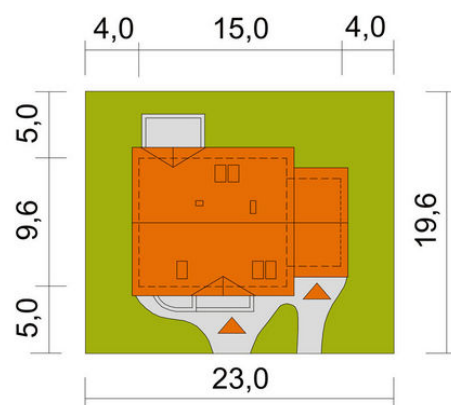
TECHNOLOGIA WYKONANIA

Dach:	1
Strop:	1
Ściany:	2

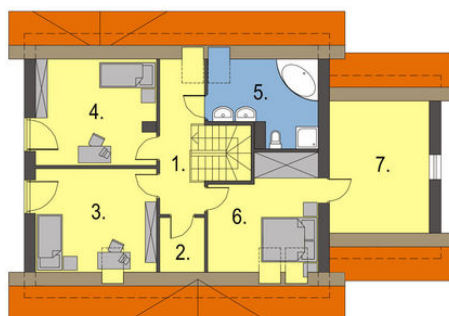
PARAMETRY DOMU

Typ zabudowy:	z poddaszem
Pow. zabudowy:	130,00 m ²
Pow. użytkowa:	123,60 m ²
Kubatura:	770,00 m ³
Kąt nachylenia dachu:	40°
Min. szerokość działki:	23,00 m
Min. długość działki:	19,60 m
Wysokość budynku:	8,09 m
Liczba pokoi:	5
Pow. dachu:	222,00 m ²

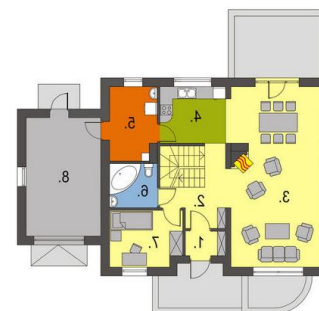
Parter



Poddasze



DOM OP1-10 (HB Oliwka z garażem) - odbicie lustrzane



AUTOR PROJEKTU:

Pracownia Projektowa HB STUDIO Katarzyna Herba-Janiak