

CENA PROJEKTU 1 950,00 zł



ZAMÓW PROJEKT



801 090 030

dom.pl



## CHARAKTERYSTYKA DOMU

Dom jednorodzinny, przeznaczony dla 5 osobowej rodziny

Budynek wolnostojący, parterowy (niepodpiwniczony) z użytkowym poddaszem.

W budynku zaprojektowano dwie strefy: dzienną (parter), w skład której wchodzi - wiatrołap; hall; W.C.; kuchnia; salon; kotłownia i garaż; oraz strefę nocną (poddasze), w której znajdują się cztery sypialnie i łazienka. Dostępne wersje ze stropem nad salonem: HG-C1A(129m<sup>2</sup>), HG-C1B(126m<sup>2</sup>)

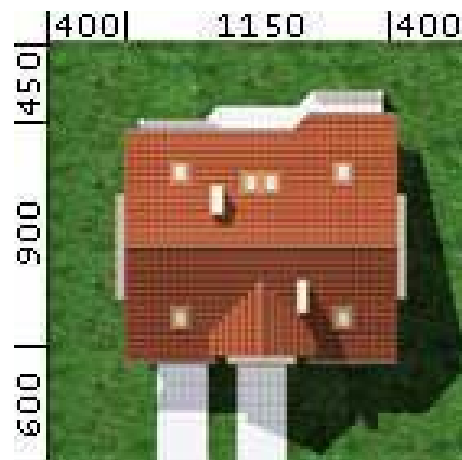
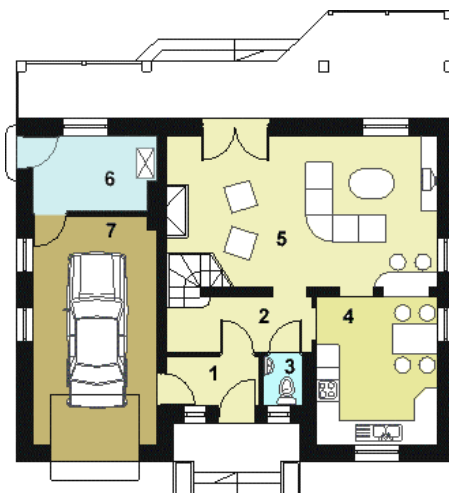
## TECHNOLOGIA WYKONANIA

Dach: 1  
Strop: 1  
Ściany: 1

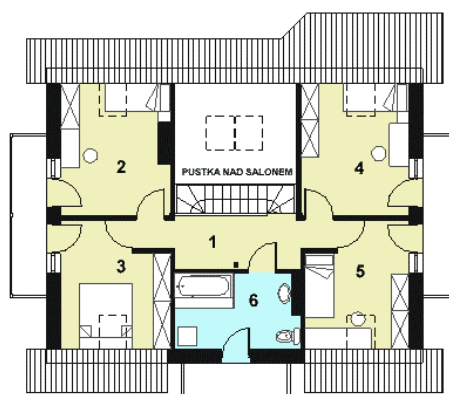
## PARAMETRY DOMU

Typ zabudowy:	z poddaszem
Pow. całkowita:	203,50 m <sup>2</sup>
Pow. zabudowy:	120,80 m <sup>2</sup>
Pow. użytkowa:	104,50 m <sup>2</sup>
Kubatura:	755,00 m <sup>3</sup>
Kąt nachylenia dachu:	40°
Min. szerokość działki:	19,50 m
Min. długość działki:	19,50 m
Wysokość budynku:	8,00 m
Pow. mieszkalna:	64,90 m <sup>2</sup>
Pow. dachu:	187,70 m <sup>2</sup>
Szerokość budynku:	11,50 m
Długość budynku:	9,00 m

Parter



Poddasze



## DOM AL1-02 (AL HG-C1) - odbicie lustrzane



## AUTOR PROJEKTU:

Autorska Pracownia Projektowa HG-Atelier