

CENA PROJEKTU 2 250,00 zł

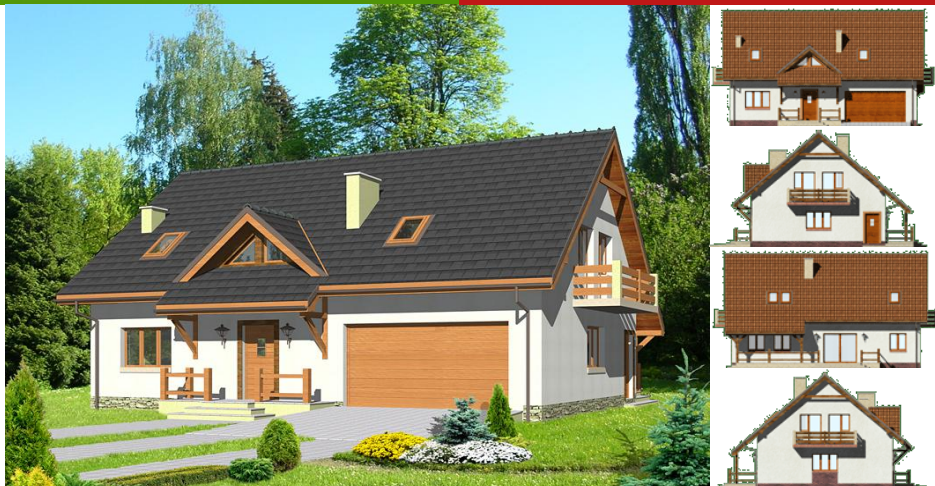


ZAMÓW PROJEKT



801 090 030

dom.pl



CHARAKTERYSTYKA DOMU

Dom jednorodzinny, przeznaczony dla 5 - 6 osobowej rodziny

Budynek wolnostojący, parterowy (niepodpiwniczony) z użytkowym poddaszem.

W budynku zaprojektowano dwie strefy: dzienną (parter), w skład której wchodzi - wiatrołap; hall; W.C.; kuchnia; salon; kotłownia i garaż (dwustanowiskowy); oraz strefę nocną (poddasze), w której znajdują się cztery sypialnie; łazienka i dwie garderoby. Dostępne wersje: HG-C3 z pojedynczym garażem(116m²)

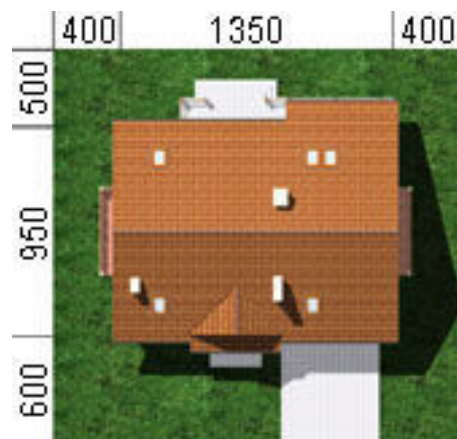
TECHNOLOGIA WYKONANIA

Dach:	1
Strop:	3
Ściany:	1

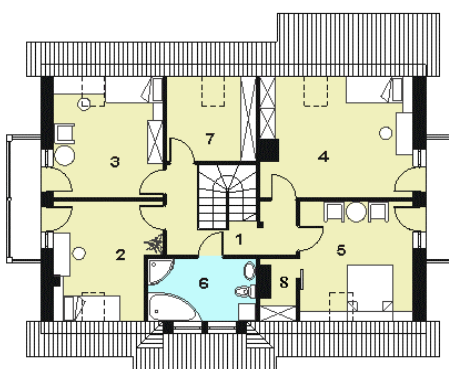
PARAMETRY DOMU

Typ zabudowy:	z poddaszem
Pow. całkowita:	256,60 m ²
Pow. zabudowy:	139,00 m ²
Pow. użytkowa:	128,40 m ²
Kubatura:	886,50 m ³
Kąt nachylenia dachu:	40°
Min. szerokość działki:	21,50 m
Min. długość działki:	20,50 m
Wysokość budynku:	8,20 m
Pow. mieszkalna:	82,80 m ²
Szerokość budynku:	13,50 m
Długość budynku:	9,50 m

Parter



Poddasze



DOM AL1-05 (AL HG-C3G) - odbicie lustrzane



AUTOR PROJEKTU:

Autorska Pracownia Projektowa HG-Atelier