

CENA PROJEKTU 2 250,00 zł



ZAMÓW PROJEKT



801 090 030

dom.pl



## CHARAKTERYSTYKA DOMU

Dom jednorodzinny, przeznaczony dla 5 - 6 osobowej rodziny

Budynek wolnostojący, parterowy (niepodpiwniczony) z użytkowym poddaszem.

W budynku zaprojektowano dwie strefy: dzienną (parter), w skład której wchodzi - wiatrołap; hall; łazienka; kuchnia; salon/jadalnia; pokój; spiżarnia; kotłownia i garaż (dwustanowiskowy); oraz strefę nocną (poddasze), w której znajdują się cztery sypialnie; dwie łazienki; garderoba.

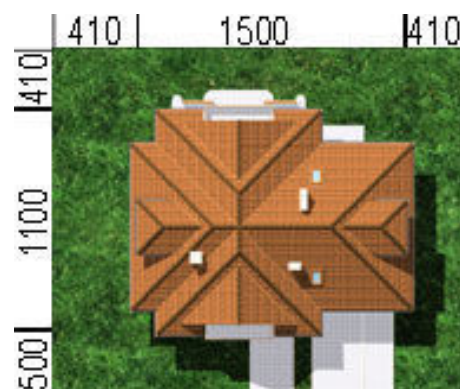
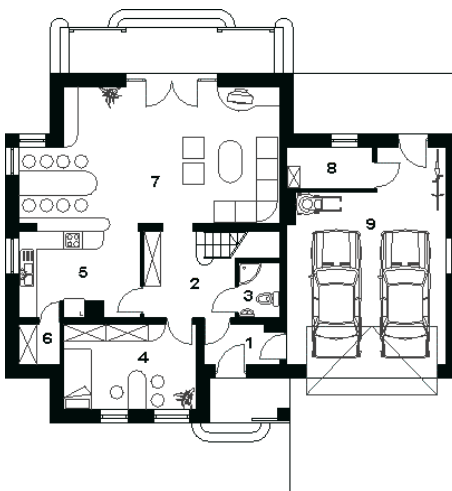
## TECHNOLOGIA WYKONANIA

Dach:	1
Strop:	3
Ściany:	1

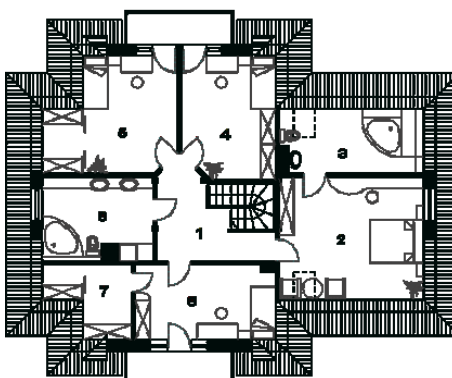
## PARAMETRY DOMU

Typ zabudowy:	z poddaszem
Pow. całkowita:	290,40 m <sup>2</sup>
Pow. zabudowy:	146,40 m <sup>2</sup>
Pow. użytkowa:	155,50 m <sup>2</sup>
Kubatura:	1055,00 m <sup>3</sup>
Kąt nachylenia dachu:	40°
Min. szerokość działki:	23,20 m
Min. długość działki:	20,10 m
Wysokość budynku:	7,60 m
Liczba pokoi:	6
Pow. mieszkalna:	98,80 m <sup>2</sup>
Szerokość budynku:	15,00 m
Długość budynku:	11,50 m

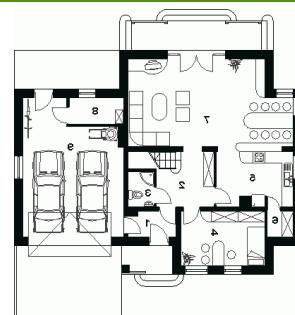
## Parter



## Poddasze



## DOM AL1-09 (AL HG-Z3) - odbicie lustrzane



## AUTOR PROJEKTU:

Autorska Pracownia Projektowa HG-Atelier