

CENA PROJEKTU 1 550,00 zł

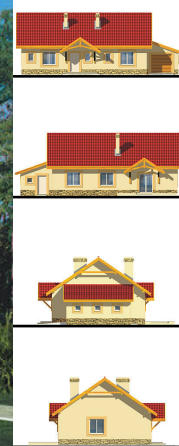


ZAMÓW PROJEKT



0-801 080 991

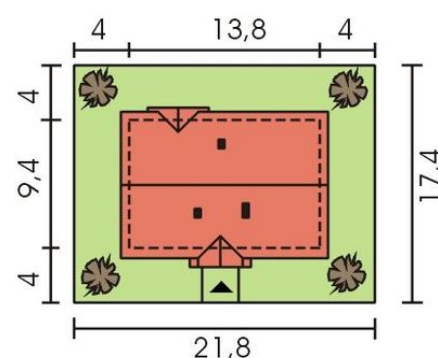
dom.pl



CHARAKTERYSTYKA DOMU

HR Gienia A - Elegancki i skromny dom, niepodpiwniczony. Zaletą tego projektu jest czytelny i praktyczny układ wnętrza z wyraźnym podziałem na strefę dzienną i nocną. Nieużytkowe poddasze o kącie nachylenia 35° nadaje się do adaptacji. W jej wyniku można uzyskać dodatkowo 40 m² powierzchni o wysokości min. 180 cm. Prosta konstrukcja tego domu wpływa w istotny sposób na łatwość wykonania i tym samym na rzeczywisty koszt realizacji. Projekt ma warianty: ze stropem drewnianym (wersje A, B i E) i ze stropem Teriva (wersje C, D i F).

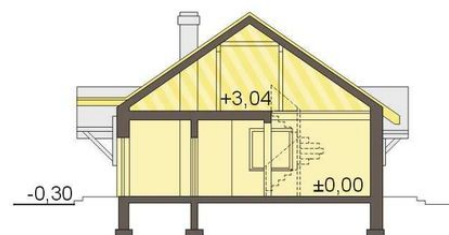
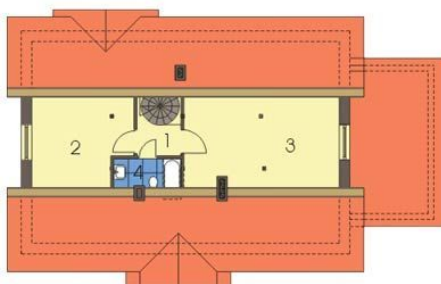
Parter



TECHNOLOGIA WYKONANIA

Dach: dachówka ceramiczna
Strop: drewniany
Ściany: Ytong 36,5 cm

Poddasze



PARAMETRY DOMU

Typ zabudowy: z poddaszem
Pow. użytkowa: 98,20 m²
Kąt nachylenia dachu: 35°
Min. szerokość działki: 21,80 m
Min. długość działki: 17,40 m
Wysokość budynku: 6,80 m

HR Gienia A bez garażu, ze stropem drewnianym - odbicie lustrzane

AUTOR PROJEKTU:

Horyzont Sp. z o.o.

