

CENA PROJEKTU 2 290,00 zł

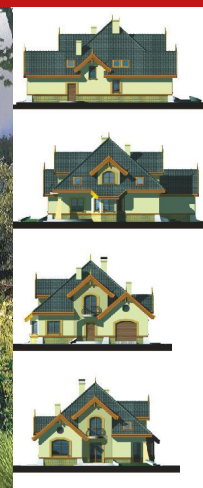


ZAMÓW PROJEKT



801 080 991

dom.pl



CHARAKTERYSTYKA DOMU

Dom przeznaczony dla 4,5,6 osobowej rodziny. Niepodpiwniczony z poddaszem użytkowym. Na parterze oprócz części dziennej znajduje się dodatkowa sypialnia / gabinet. Poddasze to 4 , 3 (zależnie od wersji) sypialnie z łazienką i pralnią / suszarnią. Możliwe lustrzane odbicie.

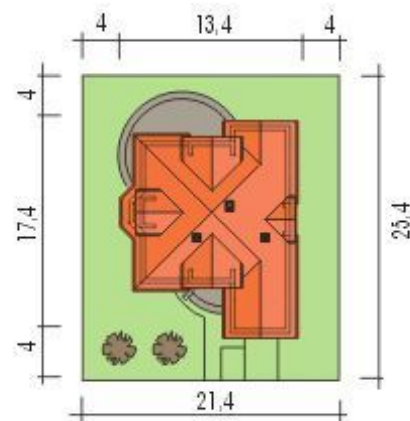
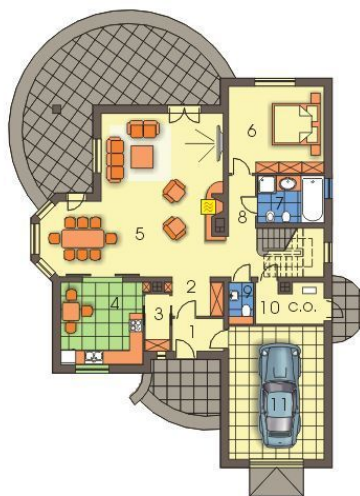
TECHNOLOGIA WYKONANIA

Dach: drewniany
 Strop: gęstożebrowy Teriva I
 Ściany: Ytong 36,5cm

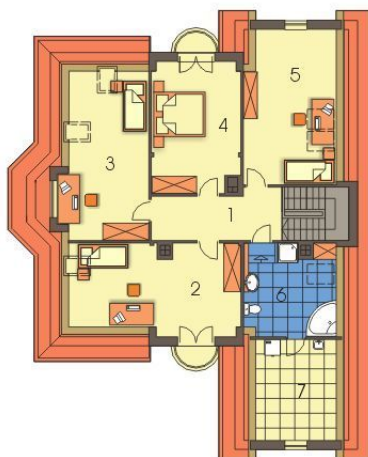
PARAMETRY DOMU

Typ zabudowy: z poddaszem
 Pow. zabudowy: 178,20 m²
 Pow. użytkowa: 193,00 m²
 Kubatura: 704,00 m³
 Kąt nachylenia dachu: 42,00 °
 Min. szerokość działki: 21,40 m
 Wysokość budynku: 9,90 m
 Wysokość parteru: 2,70 m
 Liczba pokoi: 6
 Pow. dachu: 300,40 m²

Parter



Poddasze



HR Rumianek A z garażem - odbicie lustrzane



AUTOR PROJEKTU:

Horyzont Sp. z o.o.