

**CENA PROJEKTU 4 380,00 zł**

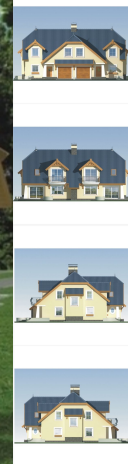


**ZAMÓW PROJEKT**



**801 080 991**

# dom.pl



## CHARAKTERYSTYKA DOMU

Bliźniak dla 2 rodzin 4-5 - osobowych. Optymalne wykorzystanie przestrzeni, prosta konstrukcja i niewielkie gabaryty domu gwarantują stosunkowo niskie koszty inwestycji. Jasna, przestronna część dzienna oraz wygodne, ustawne sypialnie na piętrze dają poczucie komfortu mieszkańcom. Podcienie z wyjściami na taras na przeciwległych narożnikach budynku oraz zadaszony składzik na drewno zapewniają sąsiadującym rodzinom dużą intymność w ogrodzie. Jeden wspólny komin dla kominka i kotłowni gwarantują optymalne funkcjonowanie ogrzewania w domu. Zamiana okna na klatkę schodową na luksfery umożliwia wybudowanie domu na węższej o 1,2m działce (szer. 25,1 ).

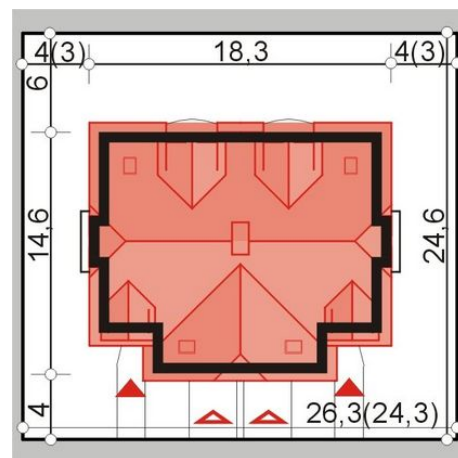
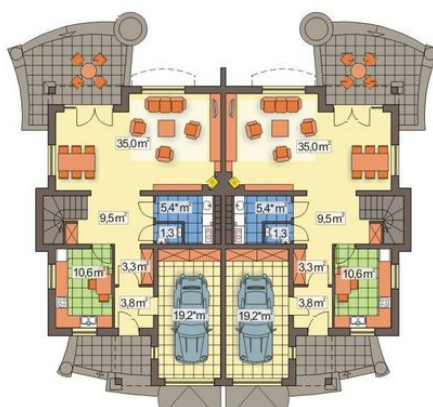
## TECHNOLOGIA WYKONANIA

**Strop:** Filigran  
**Ściany:** Silka 24 + Styropian 14cm

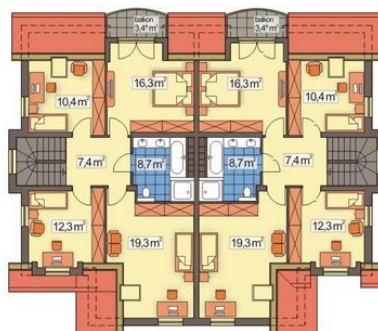
## PARAMETRY DOMU

**Typ zabudowy:** bliźniak  
**Pow. zabudowy:** 238,00 m<sup>2</sup>  
**Pow. użytkowa:** 275,80 m<sup>2</sup>  
**Kubatura:** 1024,00 m<sup>3</sup>  
**Kąt nachylenia dachu:** 40,00 °  
**Min. szerokość działki:** 25,10 m  
**Wysokość budynku:** 9,10 m  
**Wysokość parteru:** 2,70 m  
**Liczba pokoi:** 10  
**Pow. dachu:** 360,00 m<sup>2</sup>

**Poddasze**



**Poddasze**



## HR Sławek 2 A bliźniak - odbicie lustrzane



**AUTOR PROJEKTU:**

Horyzont Sp. z o.o.