

CENA PROJEKTU 4 500,00 zł

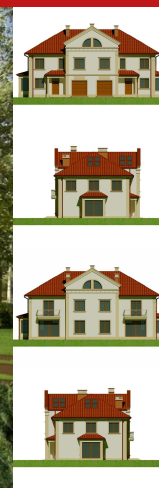


ZAMÓW PROJEKT



801 090 030

# dom.pl



## CHARAKTERYSTYKA DOMU

Dom jednorodzinny w zabudowie bliźniaczej.

## TECHNOLOGIA WYKONANIA

**Strop:** TERIVA  
**Ściany:** dwuwarstwowe z pustaków ceramicznych

## PARAMETRY DOMU

**Typ zabudowy:** piętrowy  
**Pow. całkowita:** 771,10 m<sup>2</sup>  
**Pow. zabudowy:** 272,20 m<sup>2</sup>  
**Pow. użytkowa:** 504,80 m<sup>2</sup>  
**Kąt nachylenia dachu:** 30°  
**Min. szerokość działki:** 31,90 m  
**Min. długość działki:** 22,92 m  
**Wysokość budynku:** 10,89 m

### Parter



### Poddasze



### Piętro



## DOM ML1-13 (JM B4) - odbicie lustrzane

### AUTOR PROJEKTU:

Pracownia Projektowa Architektury i Konstrukcji JMStudio

