

CENA PROJEKTU 1 800,00 zł



ZAMÓW PROJEKT



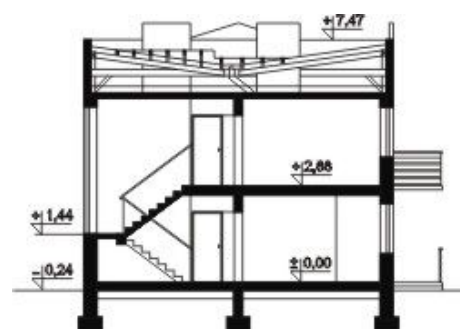
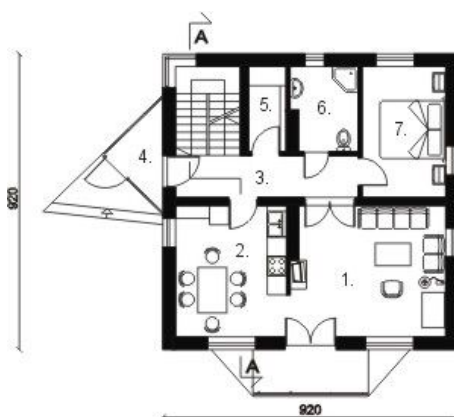
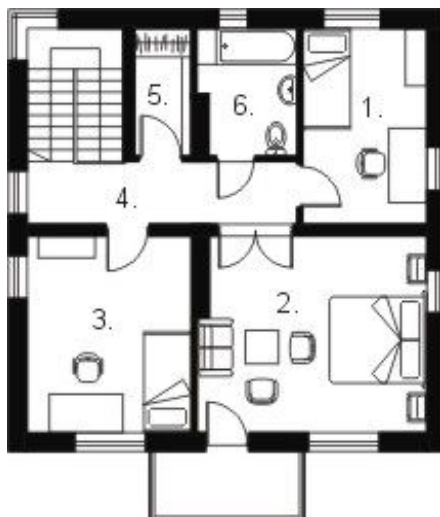
801 090 030

dom.pl**CHARAKTERYSTYKA DOMU**

Budynek L-5591 piętrowy, bez podpiwniczenia.
 Technologia tradycyjna. Ściany zewnętrzne: pustak ceramiczny 29 cm, styropian 10 cm, tynk zewnętrzny. Stropy w budynku: żelbetowe.
 Kąt nachylenia dachu: 8°.
 Program: 4 pokoje, salon, kuchnia, pomieszczenie gospodarcze oraz garderoba.

PARAMETRY DOMU

Typ zabudowy:	piętrowy
Pow. zabudowy:	84,60 m ²
Pow. użytkowa:	130,00 m ²
Kubatura:	626,00 m ³
Kąt nachylenia dachu:	8 °
Min. szerokość działki:	18,70 m

Parter**Piętro****DOM BP4-26 (KBP GOGOLIN) - odbicie lustrzane****AUTOR PROJEKTU:**

Kancelaria Obsługi Inwestycji KB Projekt