

CENA PROJEKTU 4 200,00 zł



ZAMÓW PROJEKT



801 090 030

dom.pl



CHARAKTERYSTYKA DOMU

Budynek L-6304 parterowy z 2 garażami, z poddaszem mieszkalnym, podpiwniczony.

Technologia tradycyjna. Ściany zewnętrzne: pustak ceramiczny 29 cm, styropian 10 cm, tynk zewnętrzny. Stropy w budynku: żelbetowe.

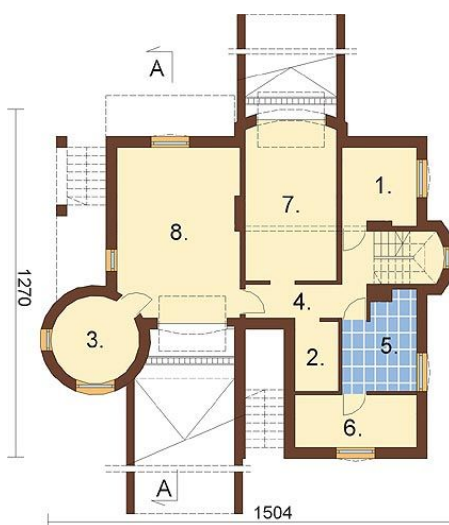
Kąt nachylenia dachu: 45°.

Program: 5 pokoi, salon, kuchnia, jadalnia, garderoba, skład opału, kotłownia oraz 2 garaże.

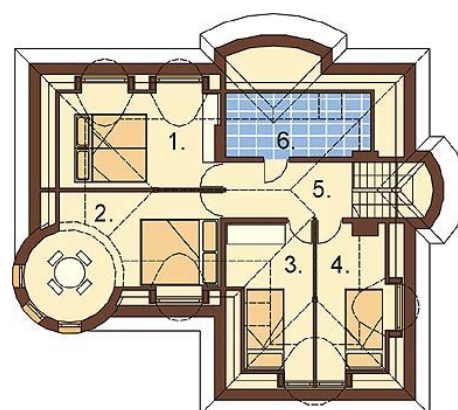
PARAMETRY DOMU

Typ zabudowy:	z poddaszem
Pow. zabudowy:	175,20 m ²
Pow. użytkowa:	257,30 m ²
Kubatura:	1019,80 m ³
Kąt nachylenia dachu:	45 °
Min. szerokość działki:	23,00 m

Piwnica



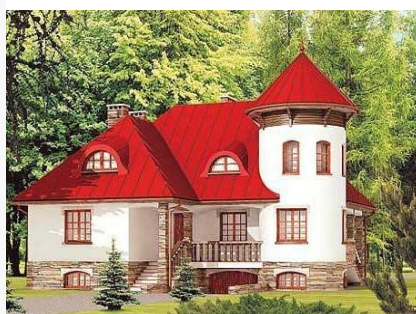
Poddasze



Parter



DOM BP1-02 (KBP JASIENICA 2) - odbicie lustrzane



AUTOR PROJEKTU:

Kancelaria Obsługi Inwestycji KB Projekt