

CENA PROJEKTU 2 400,00 zł



ZAMÓW PROJEKT



801 090 030

dom.pl

CHARAKTERYSTYKA DOMU

Budynek o funkcji warsztatu samochodowego, parterowy, bez podpiwniczenia. Wykonany w technologii tradycyjnej. Ściany zewnętrzne: pustak POROTHERM 44 cm, tynk zewnętrzny. Stropodach żelbetowy.

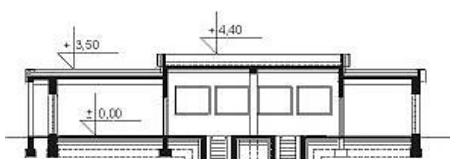
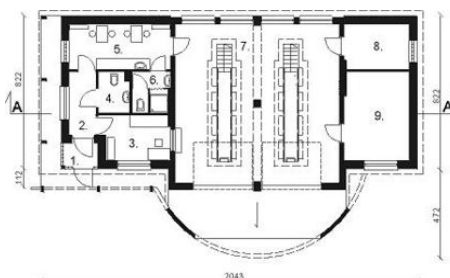
Kąt nachylenia stropodachu: 5%.

Program: warsztat, magazyny, biuro, pomieszczenie socjalne, WC.

PARAMETRY DOMU

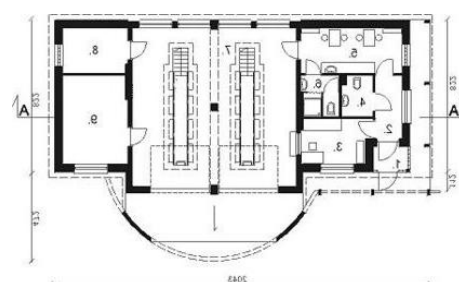
Typ zabudowy:	parterowy
Pow. zabudowy:	193,70 m ²
Pow. użytkowa:	139,30 m ²
Kubatura:	944,50 m ³
Kąt nachylenia dachu:	3°
Min. szerokość działki:	20,90 m

Parter



PRZEKRÓJ A-A

DOM BP1-10 (KBP K-08) - odbicie lustrzane



AUTOR PROJEKTU:

Kancelaria Obsługi Inwestycji KB Projekt