

CENA PROJEKTU 649,00 zł

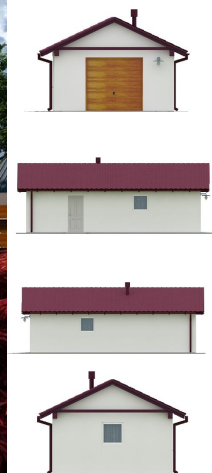


ZAMÓW PROJEKT



801 090 030

dom.pl

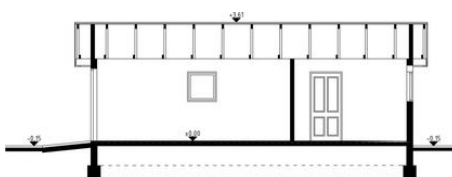
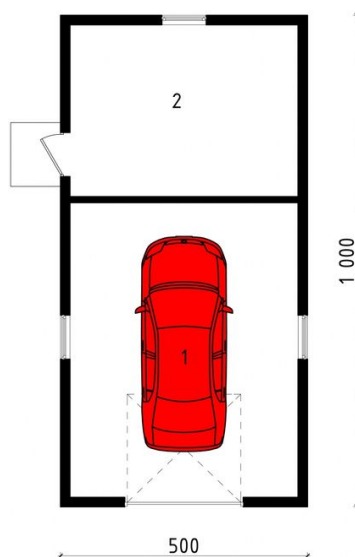


CHARAKTERYSTYKA DOMU

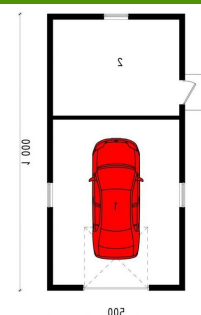
Projekt budynku garażowo - gospodarczego, wykonany w technologii tradycyjnej przykryty dachem dwuspadowym. Istnieje możliwość przesunięcia, likwidacji lub dodania okien w ścianach bocznych oraz z miana funkcji pomieszczeń.

PARAMETRY DOMU

Typ zabudowy:	garaż
Pow. zabudowy:	50,00 m ²
Pow. użytkowa:	43,89 m ²
Kąt nachylenia dachu:	25°
Min. szerokość działki:	13,00 m
Min. długość działki:	18,00 m



GARAdź" KT1-04 (KP G16) - odbicie lustrzane



AUTOR PROJEKTU:

Komputerowe Usługi Projektowe "Projekt" -
Hubert Łoziński