

CENA PROJEKTU 399,00 zł



ZAMÓW PROJEKT



801 090 030

dom.pl

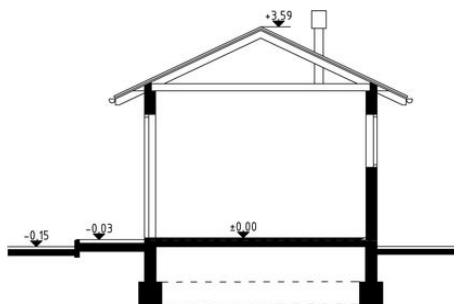
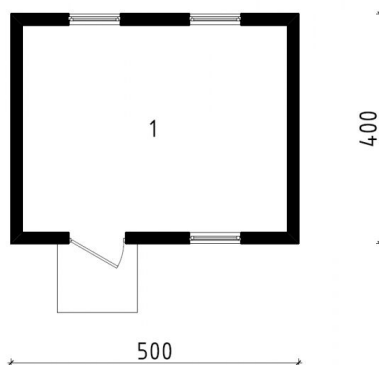


CHARAKTERYSTYKA DOMU

Projekt budynku gospodarczego, wykonany w technologii tradycyjnej przykryty dachem dwuspadowym. Prosta zwarta bryła z możliwością przesunięcia, likwidacji lub dodania okien w ścianach bocznych.

PARAMETRY DOMU

Typ zabudowy:	parterowy
Pow. zabudowy:	20,00 m ²
Pow. użytkowa:	16,72 m ²
Kąt nachylenia dachu:	25°
Min. szerokość działki:	11,00 m
Min. długość działki:	12,00 m



DOM KT1-30 (KP G1) - odbicie lustrzane

AUTOR PROJEKTU:

Komputerowe Usługi Projektowe "Projekt" -
Hubert Łoziński

