

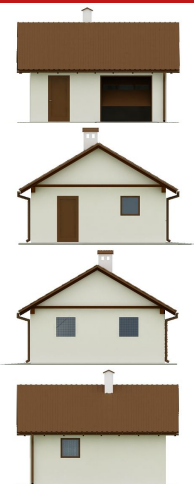
CENA PROJEKTU 449,00 zł



ZAMÓW PROJEKT



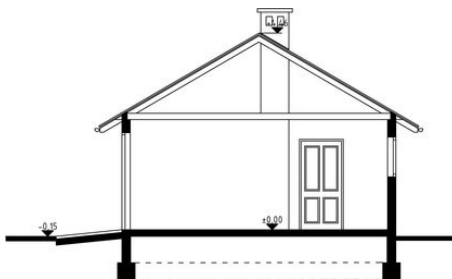
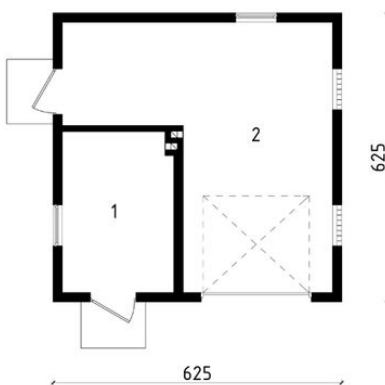
801 090 030

dom.pl**CHARAKTERYSTYKA DOMU**

Projekt budynku gospodarczego, wykonany w technologii tradycyjnej przykryty dachem dwuspadowym. Istnieje możliwość przesunięcia, likwidacji lub dodania okien w ścianach bocznych.

PARAMETRY DOMU

Typ zabudowy:	garaż
Pow. zabudowy:	39,10 m ²
Pow. użytkowa:	33,38 m ²
Kąt nachylenia dachu:	30°
Min. szerokość działki:	14,25 m
Min. długość działki:	14,25 m

**DOM KT1-01 (KP G4) - odbicie lustrzane****AUTOR PROJEKTU:**

Komputerowe Usługi Projektowe "Projekt" -
Hubert Łoziński

