

CENA PROJEKTU 2 095,00 zł



ZAMÓW PROJEKT



801 090 030

dom.pl



CHARAKTERYSTYKA DOMU

Dom wyróżnia się reprezentacyjną fasadą frontową z podcieniem wejściowym i atrakcyjnym balkonem. Od strony ogrodu uwagę przykuwa ocienione wyjście na taras przez potrójne drzwi balkonowe. Budynek niepodpiwniczony piętrowy z wbudowanym garażem jednostanowiskowym. Na parterze obok salonu z kominkiem, kuchni i jadalni w wykuszu zaprojektowano także pokój z łazienką. Ściana salonu z wyjściem na taras została cofnięta tworząc podcień nad tarasem. W rogu tarasu jest miejsce na zewnętrzny kominek lub grill. Z garażu dostępne jest pomieszczenie gospodarcze z wyjściem na zewnątrz budynku. Na piętrze pod dachem kopertowym zaprojektowano 3 sypialnie, garderoby oraz łazienkę. Dokumentacja dostępna również w odbiciu lustrzanym.

Ściany budynku zaprojektowano z betonu komórkowego lub w innej technologii w ramach adaptacji. Strop gęstożebrowy, więźba drewniana, pokrycie dachówką ceramiczną lub cementową. Elewacje tynkowane, cokoły tynkowane albo okładane płytkami klinkierowymi lub kamiennymi.

TECHNOLOGIA WYKONANIA

Dach:	1
Strop:	1
Ściany:	2

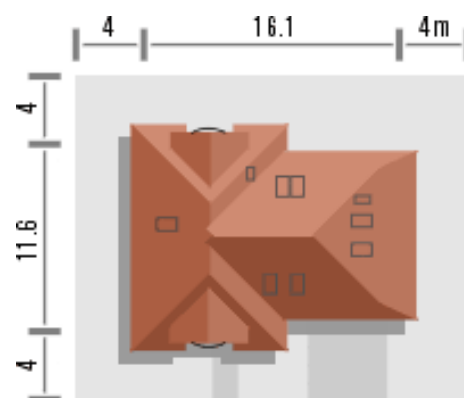
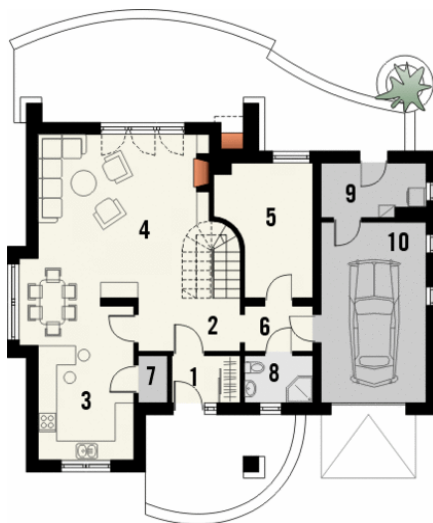
PARAMETRY DOMU

Typ zabudowy:	z poddaszem
Pow. zabudowy:	134,70 m ²
Pow. użytkowa:	139,60 m ²

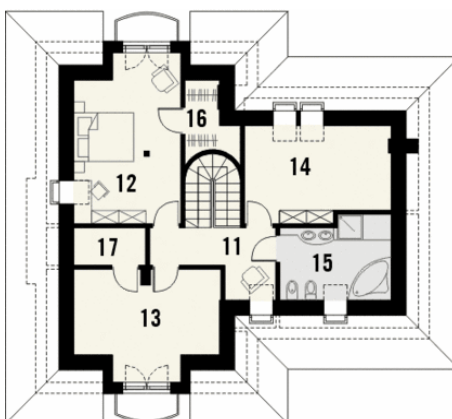
AUTOR PROJEKTU:

Quattro Sp. z o.o.

Parter



Poddasze



DOM KR1-33 (KR Alabaster z garażem dwustanowiskowym) - odbicie lustrzane

