

CENA PROJEKTU 1 895,00 zł

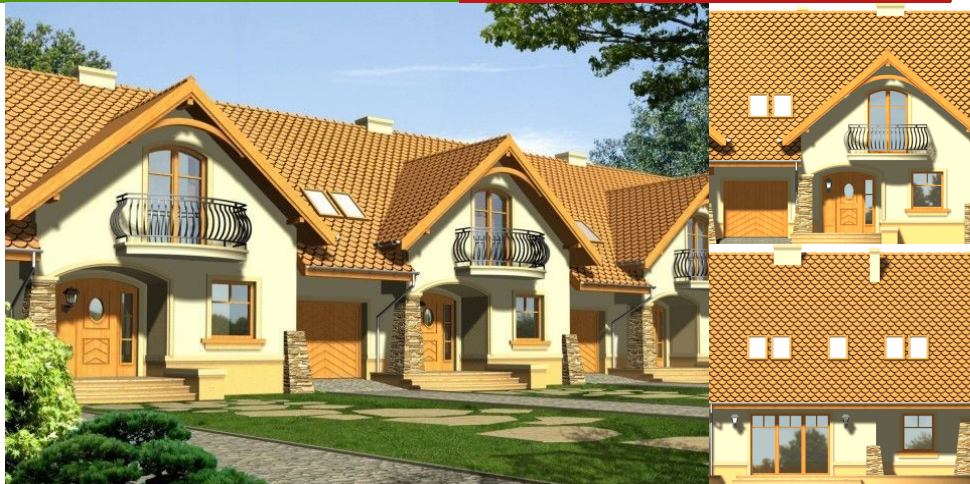


ZAMÓW PROJEKT



801 080 991

dom.pl



CHARAKTERYSTYKA DOMU

Budynek w zabudowie szeregowej lub bliźniaczej, niepodpiwniczony, piętrowy z garażem. Na parterze zaprojektowano salon z jadalnią, kuchnię oraz dodatkowy pokój z łazienką i pomieszczenie gospodarcze. Na poddaszu znajdują się cztery pokoje oraz łazienka (powierzchnie poddasza liczono od wysokości 1.9m). Dokumentacja dostępna również w odbiciu lustrzanym.

Dom z dachem dwuspadowym ma tradycyjny charakter uwidoczniiony w wyglądzie zewnętrznym. Szczególnie atrakcyjna jest elewacja wejściowa z ciekawymi oknami oraz zadaszenie tarasu od tylnej strony domu. Salon połączony z jadalnią i hallem oraz optycznie połączony dużym przeszkleniem z ogrodem jest bardzo przestronny i otwarty.

Ściany budynku zaprojektowano z betonu komórkowego lub w innej technologii w ramach adaptacji. Strop gęstożebrowy, więźba drewniana, pokrycie dachówką ceramiczną lub cementową. Inne pokrycia w ramach adaptacji. Elewacje tynkowane, cokoły tynkowane, elementy fasad okładane płytką kamienną lub klinkierową, balustrady stalowe.

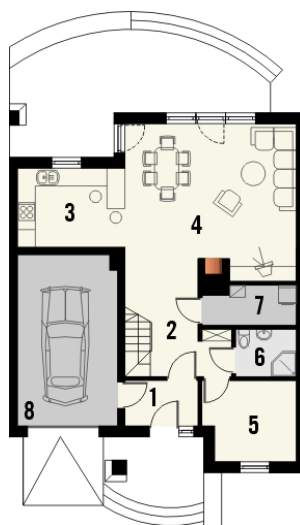
PARAMETRY DOMU

Typ zabudowy:	z poddaszem
Pow. zabudowy:	115,20 m ²
Pow. użytkowa:	135,20 m ²
Kąt nachylenia dachu:	40°
Min. szerokość działki:	9,90 m
Min. długość działki:	20,10 m
Wysokość budynku:	8,80 m

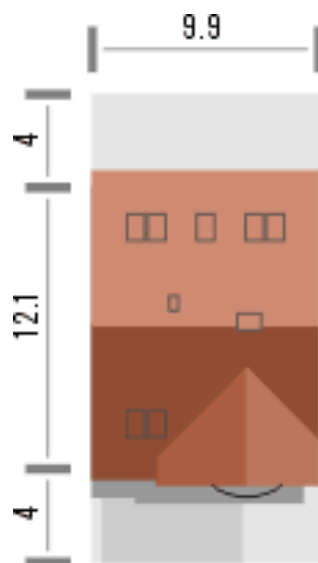
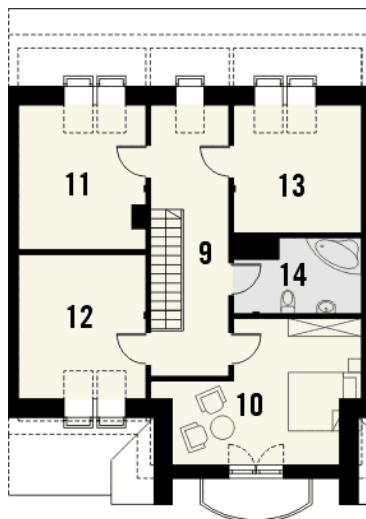
AUTOR PROJEKTU:

Quattro Sp. z o.o.

Parter



Piętro



KR Klasyka 2 - odbicie lustrzane

