

CENA PROJEKTU 2 095,00 zł



ZAMÓW PROJEKT



801 090 030

dom.pl



## CHARAKTERYSTYKA DOMU

Budynek niepodpiwniczony piętrowy z garażem. Na parterze zaprojektowano pokój dzienny z jadalnią, kuchnię ze spiżarnią, dodatkowy pokój, łazienkę, garaż i pomieszczenie gospodarcze dostępne z garażu. Zaletą domu jest przestronny salon połączony z jadalnią i kuchnią. Na poddaszu znajdują się trzy pokoje oraz łazienka z pralnią oraz garderoba (powierzchnie poddasza liczone od wysokości 1.9m). Dokumentacja dostępna również w odbiciu lustrzanym.

Dom o zwartej, oszczędnej bryle przykrytej dachem wielospadowym. Ciekawy wygląd zewnętrzny uzyskano dzięki niebanalnym formatom okien, odeskowaniu fragmentów elewacji oraz stonowanej kolorystyce. Lido będzie dobrze wyglądał zarówno wśród tradycyjnej zabudowy, jak i bardziej nowoczesnych budynków.

Ściany budynku zaprojektowano z betonu komórkowego lub w innej technologii w ramach adaptacji. Strop gęstożebrowy, więźba drewniana, pokrycie dachówką ceramiczną lub cementową. Inne pokrycia w ramach adaptacji. Elewacje tynkowane, cokoły tynkowane lub okładane płytką klinkierową.

## TECHNOLOGIA WYKONANIA

Dach:	1
Strop:	1
Ściany:	2

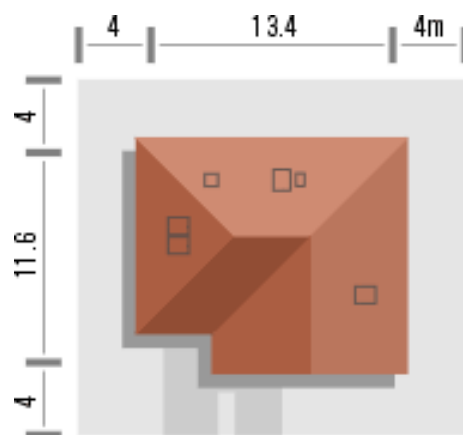
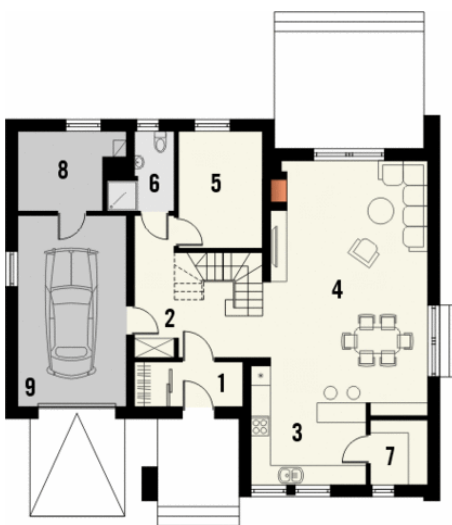
## PARAMETRY DOMU

Typ zabudowy: z poddaszem

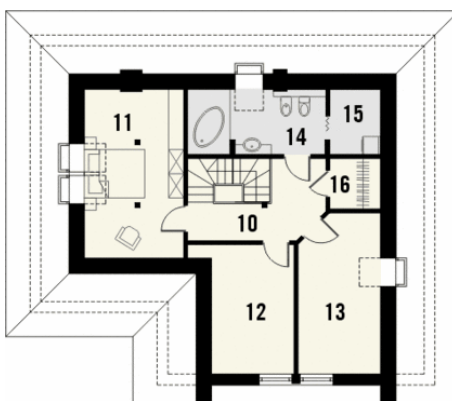
## AUTOR PROJEKTU:

Quattro Sp. z o.o.

Parter



Poddasze



## DOM KR1-61 (KR Lido) - odbicie lustrzane

