

CENA PROJEKTU 1 895,00 zł



ZAMÓW PROJEKT



801 090 030

dom.pl



## CHARAKTERYSTYKA DOMU

Dom wyróżnia się atrakcyjnie zaaranżowanym wejściem z podcienia w fasadzie frontowej i ocienionym balkonem wyjściem na taras od strony ogrodu. Budynek bliźniaczy niepodpiwniczony piętrowy z garażem jedno stanowiskowym lub bez. Na parterze obok salonu z kuchnią zaprojektowano pomieszczenie gospodarcze, wc i dodatkowy pokój. Na piętrze pod dwuspadowym dachem zaprojektowano 3 sypialnie, w tym jedną z garderobą oraz łazienkę. Dokumentacja dostępna również w odbiciu lustrzanym. Dostępna wersja bez garażu. Budynek możliwy do zrealizowania jako segment skrajny szeregu Malta.

Cena i dane dotyczą jednego segmentu.

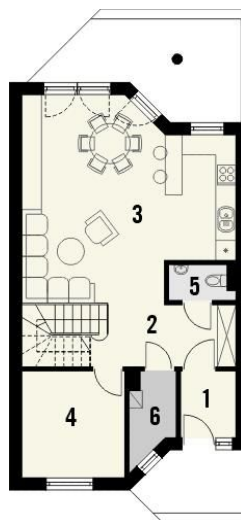
## TECHNOLOGIA WYKONANIA

Dach:	1
Strop:	1
Ściany:	2

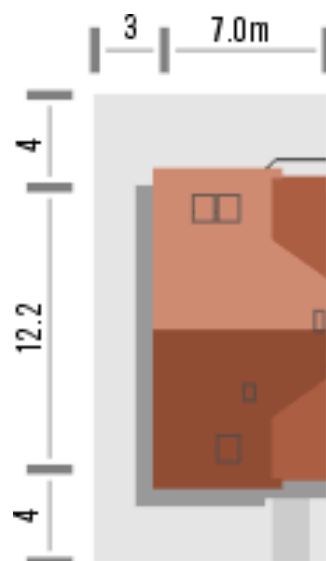
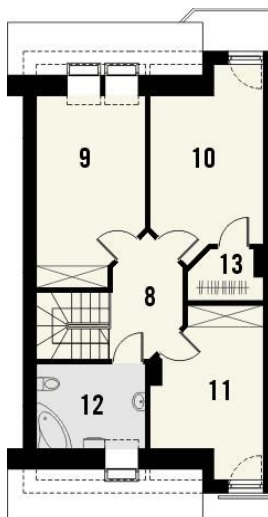
## PARAMETRY DOMU

Typ zabudowy:	z poddaszem
Pow. zabudowy:	115,00 m <sup>2</sup>
Pow. użytkowa:	115,50 m <sup>2</sup>
Kąt nachylenia dachu:	35°
Min. szerokość działki:	10,00 m
Min. długość działki:	20,20 m
Wysokość budynku:	8,65 m
Liczba pokoi:	5
Szerokość budynku:	7,00 m

Parter



Poddasze



## DOM KR1-81 (KR Malta 2 bez garażu) - odbicie lustrzane



AUTOR PROJEKTU:

Quattro Sp. z o.o.