

CENA PROJEKTU 2 395,00 zł*



ZAMÓW PROJEKT



801 090 030

dom.pl



CHARAKTERYSTYKA DOMU

Budynek niepodpiwniczony piętrowy bez garażu. Na parterze zaprojektowano pokój dzienny z jadalnią, kuchnię ze spiżarnią, dodatkowy pokój, łazienkę oraz pomieszczenie gospodarcze. Zaletą domu jest przestronny salon z widocznymi schodami za częściowo perforowaną ścianą. Na poddaszu znajdują się trzy pokoje, dwie łazienki i garderoba (powierzchnie poddasza liczone od wysokości 1.9m). Dokumentacja dostępna również w odbiciu lustrzanym.

Nowoczesny, energooszczędny, prosty dom z dachem dwuspadowym. Budynek charakteryzuje się zwartą bryłą (aby minimalizować straty ciepła), niewielkimi otworami okiennymi od strony wejściowej i dużymi przeszkleniami od strony ogrodu (najlepiej od południowej, południowo-zachodniej strony).

Ściany budynku zaprojektowano z betonu komórkowego gr. 24cm docieplonego wełną. Strop gęstożebrowy, więźba drewniana, pokrycie dachówką ceramiczną lub cementową. Inne pokrycia w ramach adaptacji. Elewacje tynkowane, cokoły tynkowane lub okładane płytką klinkierową.

TECHNOLOGIA WYKONANIA

Dach: 1
Strop: 1
Ściany: 2

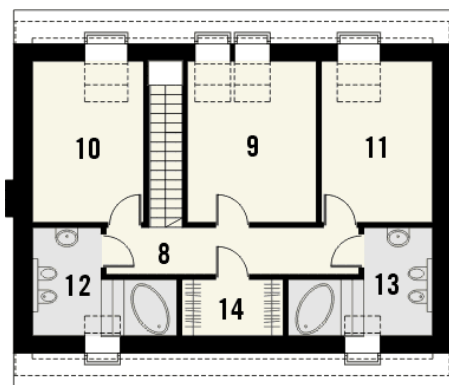
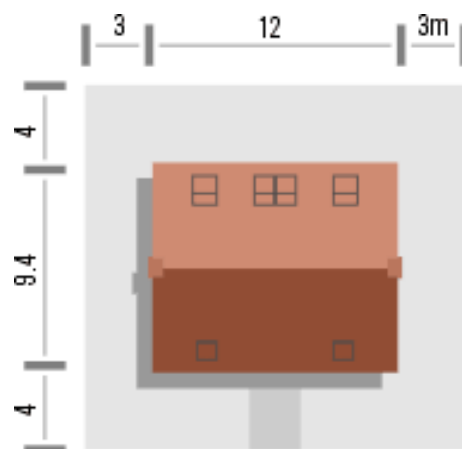
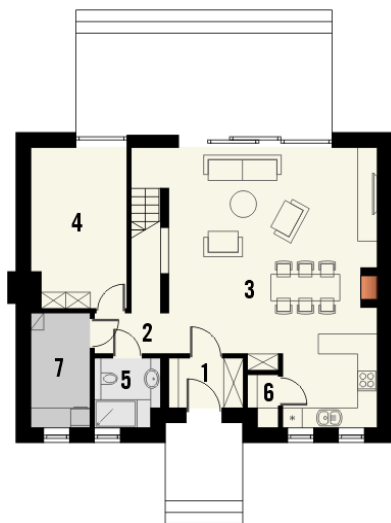
PARAMETRY DOMU

Typ zabudowy: piętrowy
Pow. zabudowy: 107,30 m²

AUTOR PROJEKTU:

Quattro Sp. z o.o.

Parter



DOM KR1-58 (KR Moon) - odbicie lustrzane

