

CENA PROJEKTU 1 895,00 zł



ZAMÓW PROJEKT



801 080 991

dom.pl



CHARAKTERYSTYKA DOMU

Budynek niepodpiwniczony, piętrowy z wbudowanym garażem jedno stanowiskowym. Na parterze zaprojektowano obok salonu z kominkiem kuchnię i wysuniętą część jadalni, duży pokój z łazienką oraz dodatkowy mniejszy pokój. Z garażu i kuchni dostępne jest pomieszczenie gospodarcze mogące pełnić dodatkowo rolę domowej spiżarni. Na piętrze pod dachem kopertowym znajdują się 2 duże sypialnie z garderobami, łazienka oraz pomieszczenie pełniące funkcję stryżku lub dodatkowego pokoiku. Dokumentacja dostępna również w odbiciu lustrzanym.

Dom wyróżnia się reprezentacyjną fasadą frontową z atrakcyjnie wyglądającym balkonem ocinającym wejście. Od strony ogrodu uwagę przykuwa wykusz jadalni połączony z łukowym tarasem.

Ściany budynku zaprojektowano z betonu komórkowego lub w innej technologii w ramach adaptacji. Strop gęstożebrowy, więźba drewniana, pokrycie dachówką ceramiczną lub cementową. Elewacje tynkowane, cokoły tynkowane albo wariantowo okładane płytkami klinkierowymi lub kamiennymi.

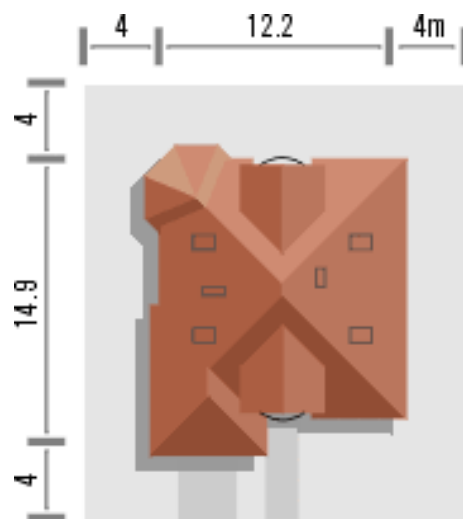
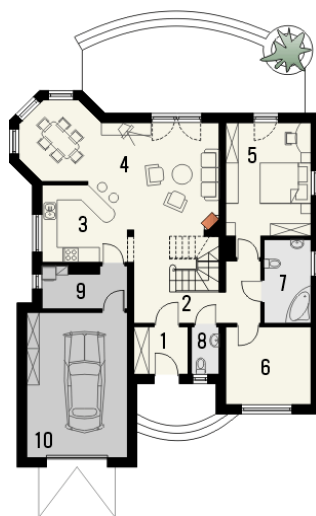
PARAMETRY DOMU

Typ zabudowy:	z poddaszem
Pow. użytkowa:	150,40 m <sup>2</sup>
Kubatura:	459,00 m <sup>3</sup>
Kąt nachylenia dachu:	40°
Min. szerokość działki:	20,20 m
Min. długość działki:	22,90 m
Wysokość budynku:	8,70 m

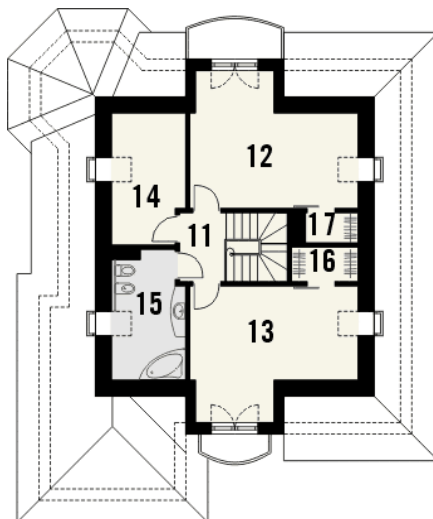
AUTOR PROJEKTU:

Quattro Sp. z o.o.

Parter



Piętro



KR Muza - odbicie lustrzane

