

CENA PROJEKTU 1 895,00 zł



ZAMÓW PROJEKT



801 090 030

dom.pl



## CHARAKTERYSTYKA DOMU

Budynek niepodpiwniczony piętrowy z wbudowanym garażem. Na parterze strefa dzienna składająca się z pokoju dziennego, kuchni oraz wc. Za garażem ulokowano pomieszczenie gospodarcze z osobnym wejściem od zewnątrz. Na poddaszu znajdują się trzy pokoje, w tym jeden z garderobą oraz łazienka (powierzchnie poddasza liczone od wysokości 1.9m). Klasyczny dom z dachem dwuspadowym z garażem w bryle budynku. Od frontu widoczne jest osłonięte przedłużoną połąką dachu wejście i atrakcyjna lukarna od pokoju na poddaszu. Od strony ogrodowej do budynku przylega częściowo osłonięty podcieniem taras.

Ściany budynku zaprojektowano z betonu komórkowego lub w innej technologii w ramach adaptacji. Strop gęstożebrowy, więźba drewniana, pokrycie dachówką ceramiczną lub cementową. Inne pokrycia w ramach adaptacji. Elewacje tynkowane, elementy fasad okładane płytką klinkierową lub tynkowane.

## TECHNOLOGIA WYKONANIA

Dach: 1  
Strop: 1  
Ściany: 2

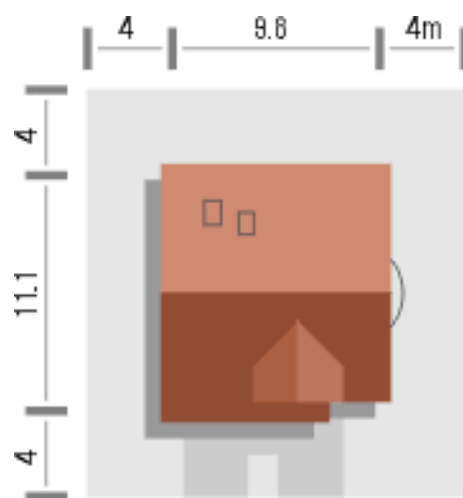
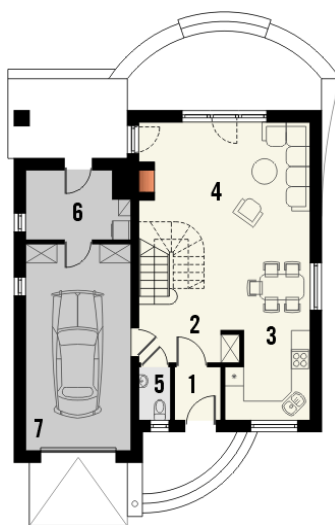
## PARAMETRY DOMU

Typ zabudowy: z poddaszem  
Pow. zabudowy: 102,50 m<sup>2</sup>  
Pow. użytkowa: 106,80 m<sup>2</sup>  
Kąt nachylenia dachu: 40°  
Min. szerokość działki: 17,80 m

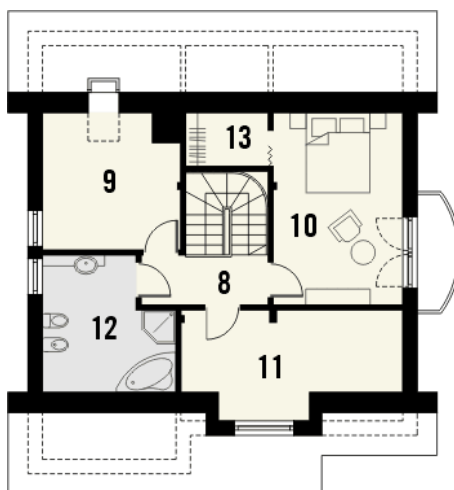
## AUTOR PROJEKTU:

Quattro Sp. z o.o.

## Parter



## Poddasze



## DOM KR1-13 (KR Nowela) - odbicie lustrzane

