

**CENA PROJEKTU 1 995,00 zł**



**ZAMÓW PROJEKT**



**801 090 030**

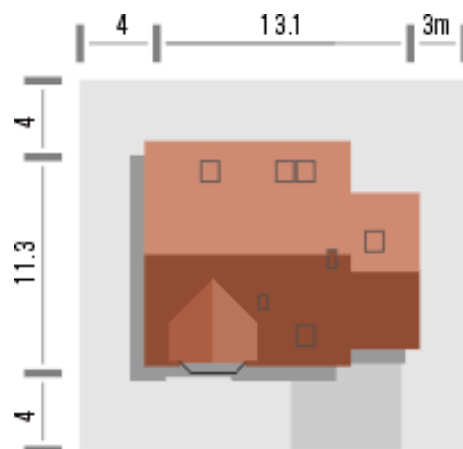
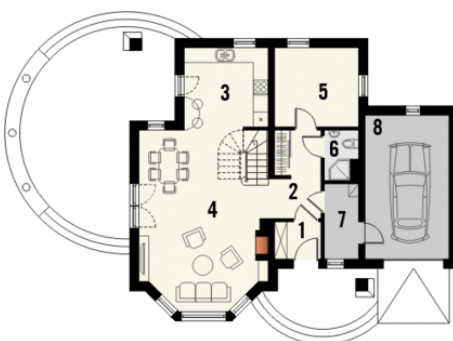
**dom.pl**



## CHARAKTERYSTYKA DOMU

Budynek niepodpiwniczony piętrowy z garażem lub bez. Na parterze zaprojektowano pokój dzienny z jadalnią, kuchnię, dodatkowy pokój z łazienką i pomieszczenie gospodarcze. Na poddaszu znajdują się trzy pokoje oraz łazienka (powierzchnie poddasza liczono od wysokości 1.9m). Dokumentacja również w odbiciu lustrzanym. Klasyczny dom z dachem dwuspadowym z charakterystycznym przeszklonym wykuszem od frontu. Uwagę przyciągają także łukowe podcienie przy wejściu i przy tarasie. Ściany budynku zaprojektowano z betonu komórkowego lub w innej technologii w ramach adaptacji. Strop gęstożebrowy, więźba drewniana, pokrycie dachówką ceramiczną lub cementową. Inne pokrycia w ramach adaptacji. Elewacje tynkowane, cokoły tynkowane lub okładane płytką klinkierową.

**Parter**



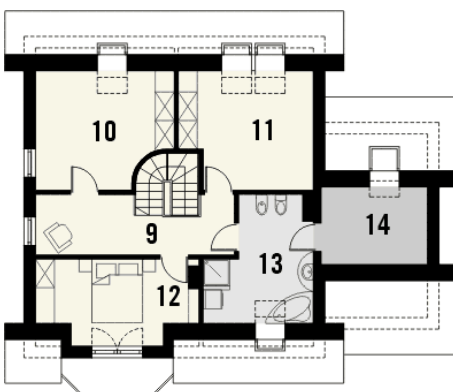
## TECHNOLOGIA WYKONANIA

**Dach:** 1  
**Strop:** 1  
**Ściany:** 2

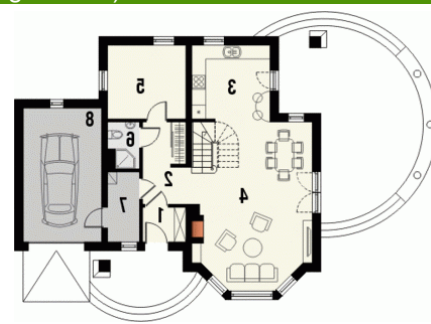
## PARAMETRY DOMU

**Typ zabudowy:** z poddaszem  
**Pow. zabudowy:** 123,00 m<sup>2</sup>  
**Pow. użytkowa:** 130,50 m<sup>2</sup>  
**Kąt nachylenia dachu:** 40°  
**Min. szerokość działki:** 20,10 m  
**Min. długość działki:** 19,30 m  
**Wysokość budynku:** 8,72 m  
**Wysokość parteru:** 2,65 m

**Poddasze**



## DOM KR1-57 (KR Piano z garażem) - odbicie lustrzane



**AUTOR PROJEKTU:**

Quattro Sp. z o.o.