

CENA PROJEKTU 2 095,00 zł

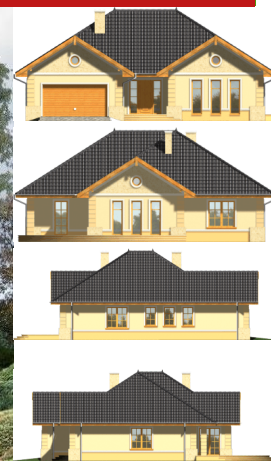


ZAMÓW PROJEKT



801 090 030

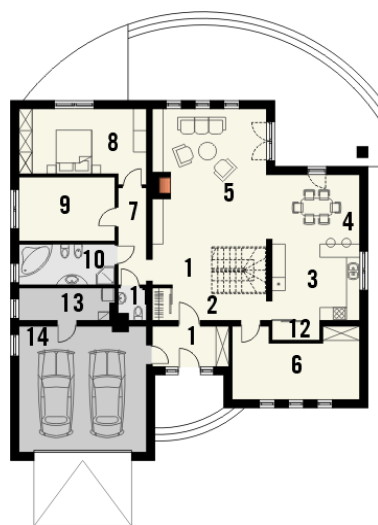
dom.pl



CHARAKTERYSTYKA DOMU

Budynek niepodpiwniczony parterowy z garażem dwustanowiskowym. Na parterze zaprojektowano pokój dzienny, jadalnię, kuchnię ze spiżarnią, pokój -gabinet, dwa pokoje z łazienką, wc i pomieszczenie gospodarcze. Na poddaszu powierzchnia ok.45m² możliwa do adaptacji. Dokumentacja również w odbiciu lustrzanym. Klasyczny dom z dachem kopertowym z charakterystycznym dwoma szczytami od frontu. Od ogrodu powtórzony motyw ściany z trzema oknami nadaje domowi spójnego wyglądu. Ściany budynku zaprojektowano z betonu komórkowego lub w innej technologii w ramach adaptacji. Strop gęstożebrowy, więźba drewniana, pokrycie dachówką ceramiczną lub cementową. Inne pokrycia w ramach adaptacji. Elewacje tynkowane, cokoły tynkowane lub okładane płytką klinkierową.

Parter

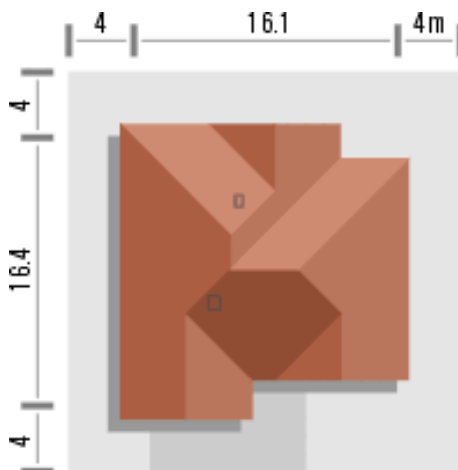


TECHNOLOGIA WYKONANIA

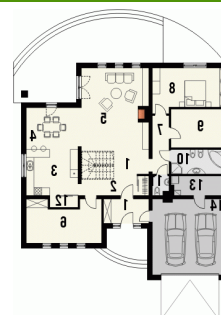
Dach:	1
Strop:	1
Ściany:	2

PARAMETRY DOMU

Typ zabudowy:	parterowy
Pow. zabudowy:	231,30 m ²
Pow. użytkowa:	154,90 m ²
Kąt nachylenia dachu:	32°
Min. szerokość działki:	24,10 m
Min. długość działki:	24,40 m
Wysokość budynku:	7,42 m
Wysokość parteru:	2,65 m



DOM KR1-99 (KR Porto) - odbicie lustrzane



AUTOR PROJEKTU:

Quattro Sp. z o.o.