

**CENA PROJEKTU 1 995,00 zł**



**ZAMÓW PROJEKT**



**801 080 991**

**dom.pl**



## CHARAKTERYSTYKA DOMU

Budynek niepodpiwniczony, z piętrem w formie poddasza pod dachem kopertowym. Dom posiada wbudowany garaż jednoznaczynowy. Na parterze obok salonu z kominkiem, jadalni i kuchni ze spiżarnią zaprojektowano także dwa pokoje z łazienką, pomieszczenie gospodarcze i garaż. Na piętrze (poddasze możliwe też ewentualnie do późniejszego wykończenia) zaprojektowano 2 sypialnie z garderobami i łazienkę (powierzchnię poddasza liczono od wysokości 1.9m). Dokumentacja dostępna również w odbiciu lustrzanym.

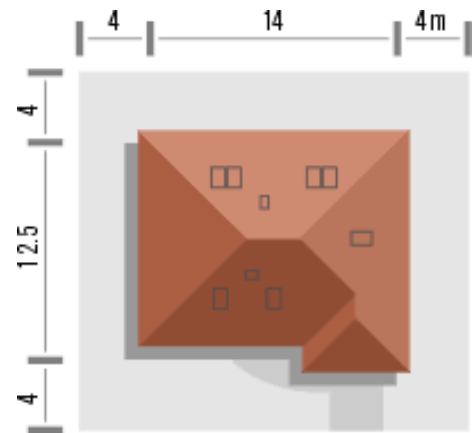
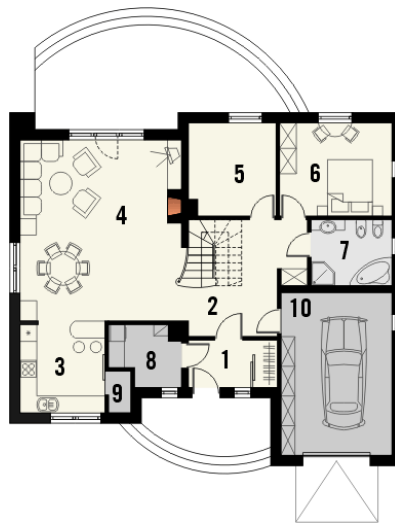
Dom charakteryzuje się tradycyjną, elegancką architekturą. Charakterystycznym elementem fasad są łukowe podcienie nad wejściem i od strony ogrodu nad tarasem.

Ściany budynku zaprojektowano z betonu komórkowego lub w innej technologii w ramach adaptacji. Strop gęstożebrowy, więźba drewniana, pokrycie dachówką ceramiczną lub cementową. Elewacje tynkowane, cokoły okładane płytkami klinkierowymi lub kamiennymi lub tynkowane.

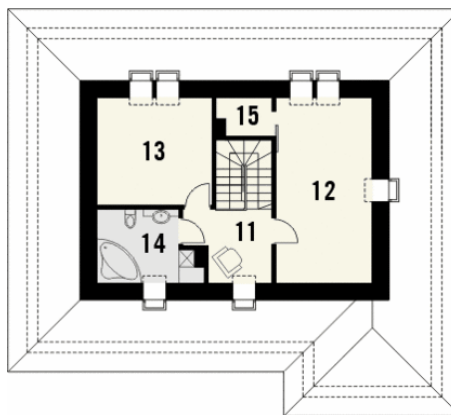
## PARAMETRY DOMU

<b>Typ zabudowy:</b>	z poddaszem
<b>Pow. użytkowa:</b>	139,20 m <sup>2</sup>
<b>Kąt nachylenia dachu:</b>	35°
<b>Min. szerokość działki:</b>	20,50 m
<b>Min. długość działki:</b>	22,00 m
<b>Wysokość budynku:</b>	7,56 m

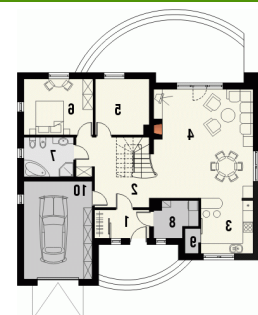
**Parter**



**Piętro**



## KR Retro 2 - odbicie lustrzane



**AUTOR PROJEKTU:**

Quattro Sp. z o.o.