

CENA PROJEKTU 1 795,00 zł



ZAMÓW PROJEKT



801 080 991

dom.pl



CHARAKTERYSTYKA DOMU

Budynek niepodpiwniczony piętrowy, o prostej konstrukcji z możliwością etapowej realizacji (garaż i pomieszczenie gospodarcze można dobudować później). Na parterze znajduje się część dzienna z salonem z kominkiem, kuchnią, oraz dodatkowy pokój i łazienka. Na poddaszu pod dachem stromym zaprojektowano 3 sypialnie, w tym jedna ze schowkiem, oraz łazienkę (powierzchnia poddasza liczona od wysokości 1,9m). Dokumentacja dostępna również w odbiciu lustrzanym oraz w wersji bez garażu i pomieszczenia gospodarczego. Klasyczny dom z dachem dwuspadowym. Elewacja frontowa i tylna to ściany szczytowe z symetrycznym wejściem do budynku i wyjściem na taras od strony ogrodu. Zarówno drzwi wejściowe, jak i okna balkonowe przy tarasie ocienione są balkonami. Ściany budynku zaprojektowano z betonu komórkowego lub w innej technologii w ramach adaptacji. Strop gęstożebrowy, więźba drewniana, pokrycie dachówką ceramiczną lub cementową. Inne pokrycia w ramach adaptacji. Elewacje tynkowane, cokoły tynkowane lub okładane płytką klinkierową. Balustrady stalowe.

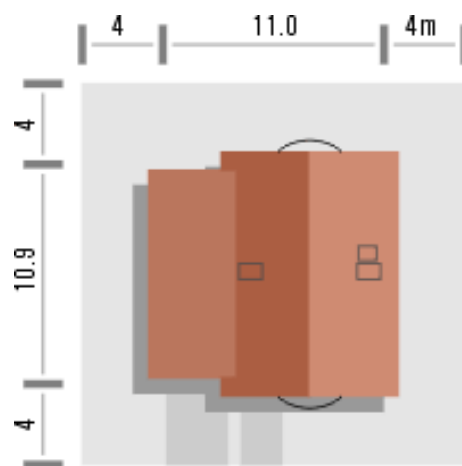
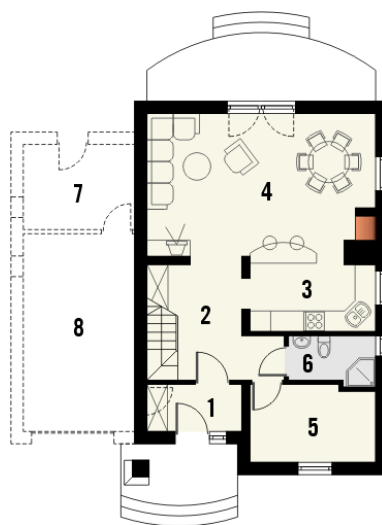
PARAMETRY DOMU

Typ zabudowy:	z poddaszem
Pow. zabudowy:	113,00 m ²
Pow. użytkowa:	103,00 m ²
Kąt nachylenia dachu:	40°
Min. szerokość działki:	19,00 m
Min. długość działki:	18,90 m
Wysokość budynku:	7,59 m

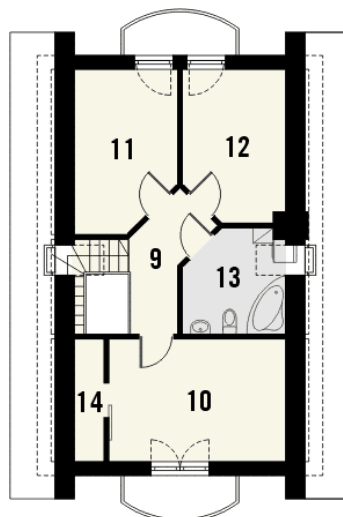
AUTOR PROJEKTU:

Quattro Sp. z o.o.

Parter



Piętro



KR Salsa z garażem - odbicie lustrzane

