

**CENA PROJEKTU 1 895,00 zł**



**ZAMÓW PROJEKT**



**801 080 991**

**dom.pl**



## CHARAKTERYSTYKA DOMU

Budynek niepodpiwniczony piętrowy z wbudowanym garażem jednoosobowym. Na parterze obok salonu i kuchni zaprojektowano także dodatkowy pokój. Na piętrze pod dwuspadowym dachem zaprojektowano 3 sypialnie, garderobę oraz łazienkę. Dokumentacja dostępna również w odbiciu lustrzanym. Budynek możliwy do zrealizowania jako bliźniak lub dom wolnostojący.

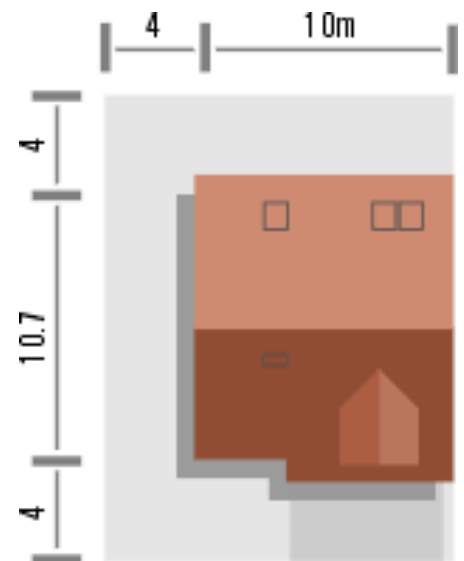
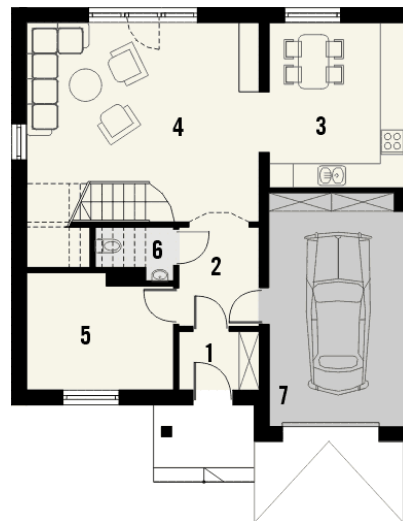
Dom wyróżnia się atrakcyjnie zaaranżowanym wejściem z podcienia w fasadzie frontowej i pokojem dziennym powiązanim z ogrodem poprzez taras.

Ściany budynku zaprojektowano z betonu komórkowego lub w innej technologii w ramach adaptacji. Strop gęstożebrowy, więźba drewniana, pokrycie dachówką ceramiczną lub cementową. Inne pokrycia w ramach adaptacji. Elewacje tynkowane, cokoły okładane płytkami klinkierowymi albo tynkowane.

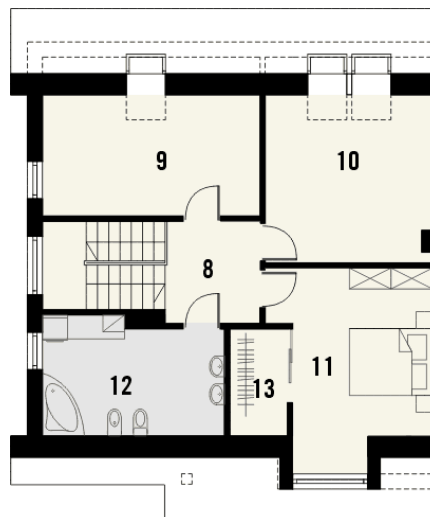
## PARAMETRY DOMU

<b>Typ zabudowy:</b>	z poddaszem
<b>Pow. użytkowa:</b>	123,00 m <sup>2</sup>
<b>Kąt nachylenia dachu:</b>	40°
<b>Min. szerokość działki:</b>	14,00 m
<b>Min. długość działki:</b>	18,70 m
<b>Wysokość budynku:</b>	8,60 m

**Parter**



**Piętro**



## KR Samba 2 - odbicie lustrzane

**AUTOR PROJEKTU:**

Quattro Sp. z o.o.

