

CENA PROJEKTU 1 895,00 zł



ZAMÓW PROJEKT



801 080 991

dom.pl

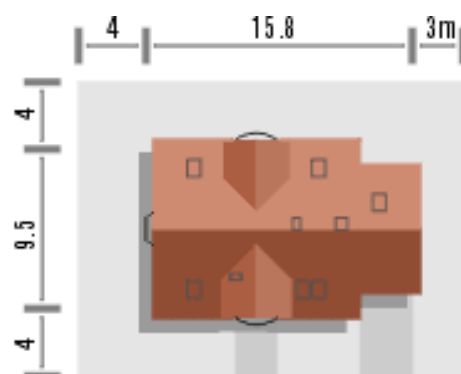
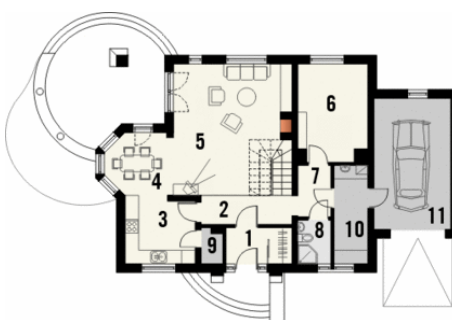


CHARAKTERYSTYKA DOMU

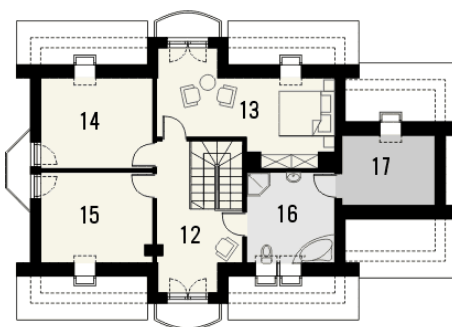
Budynek niepodpiwniczony, piętrowy z garażem. Na parterze zaprojektowano pokój dzienny, jadalnię z atrakcyjnym wykuszem, kuchnię ze spiżarką oraz wydzielony pokój, łazienkę i pom. gospodarcze z przejściem do garażu. Schody drewniane widoczne w salonie. Na poddaszu znajdują się trzy pokoje, duża łazienka z przejściem na strych nad garażem oraz hall z dużym oknem balkonowym (powierzchnie poddasza liczono od wysokości 1.9m). Dokumentacja dostępna również w odbiciu lustrzanym, w wersji bez garażu i w zabudowie bliźniaczej (styk segmentów garażami)

Klasyczny dom z dachem dwuspadowym z bryłą garażu dostawioną z boku. Uwagę zwracają harmonijne fasady z oknami ujętymi w opaski oraz podkreślone poprzez balkon powyżej wejście główne. Szczególnie atrakcyjny jest tylny narożnik domu, gdzie taras łączy się z bocznym szczytem z symetrycznie wkomponowanym wykuszem jadalni. Ściany budynku zaprojektowano z betonu komórkowego lub w innej technologii w ramach adaptacji. Strop gęstożebrowy, więźba drewniana, pokrycie dachówką ceramiczną lub cementową. Inne pokrycia w ramach adaptacji. Elewacje tynkowane i okładane klinkierem, cokoły tynkowane lub okładane płytką klinkierową. Balustrady stalowe.

Parter



Piętro



PARAMETRY DOMU

Typ zabudowy:	z poddaszem
Pow. użytkowa:	140,50 m ²
Kubatura:	552,00 m ³
Kąt nachylenia dachu:	40°

AUTOR PROJEKTU:

Quattro Sp. z o.o.

