

CENA PROJEKTU 1 615,50 zł



ZAMÓW PROJEKT



801 090 030

dom.pl



## CHARAKTERYSTYKA DOMU

Budynek niepodpiwniczony piętrowy bez garażu. Klasyczny niewielki dom z dachem dwuspadowym. Szczególnie atrakcyjny jest łukowy podcień przy wejściu budynku oraz zewnętrzny kominek przy wyjściu na taras. Na parterze zaprojektowano pokój dzienny z kuchnią, dodatkowy pokój, wc i pomieszczenie gospodarcze. Zaletą salonu z kuchnią jest ciekawe jednoprzestrzenne wnętrze z widocznymi schodami. Na poddaszu znajdują się dwa pokoje oraz łazienka (powierzchnie poddasza liczono od wysokości 1.9m). Dokumentacja dostępna również w odbiciu lustrzanym.

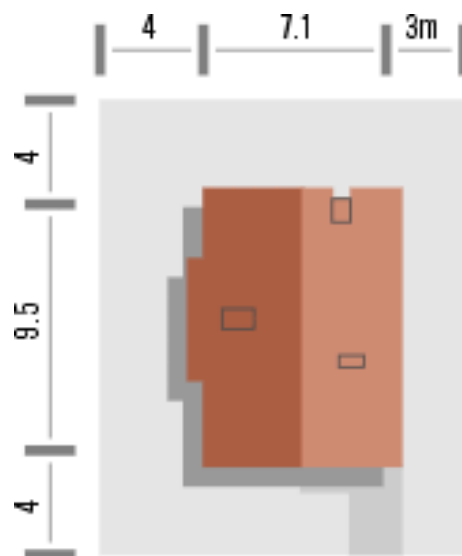
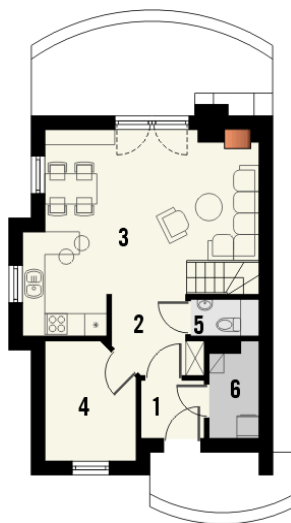
## TECHNOLOGIA WYKONANIA

Dach:	1
Strop:	1
Ściany:	2

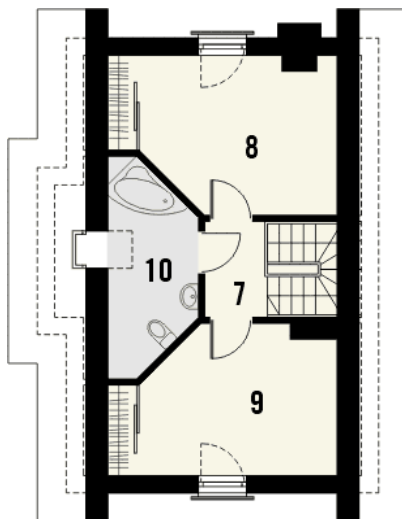
## PARAMETRY DOMU

Typ zabudowy:	z poddaszem
Pow. zabudowy:	63,60 m <sup>2</sup>
Pow. użytkowa:	77,80 m <sup>2</sup>
Kąt nachylenia dachu:	45°
Min. szerokość działki:	14,10 m
Min. długość działki:	17,50 m
Wysokość budynku:	7,65 m
Liczba pokoi:	4

Parter



Poddasze



DOM KR1-37 (KR Tarot) - odbicie lustrzane

AUTOR PROJEKTU:

Quattro Sp. z o.o.

