

CENA PROJEKTU 2 095,00 zł



ZAMÓW PROJEKT



801 090 030

dom.pl



## CHARAKTERYSTYKA DOMU

Budynek niepodpiwniczony piętrowy z garażem dwustanowiskowym. Na parterze zaprojektowano pokój dzienny z jadalnią i kuchnią ze spiżarką oraz pokój, łazienkę i pomieszczenie gospodarcze dostępne z garażu. Na poddaszu znajdują się trzy pokoje oraz łazienka ze schowkiem (powierzchnie poddasza liczono od wysokości 1.9m). Dokumentacja również w odbiciu lustrzanym. Nowoczesny dom z dachem dwuspadowym z garażem wystawionym częściowo z bryły budynku. Front budynku przykuwa uwagę efektywnym podcieniem ocieniającym wejście oraz niebanalnymi formatami okien. Dom charakteryzuje się szczytami pozbawionymi okapów, prostym dachem z jedną prostokątną lukarną i nowoczesnym detalem. Ściany budynku zaprojektowano z betonu komórkowego lub w innej technologii w ramach adaptacji. Strop gęstożebrowy, więźba drewniana, pokrycie dachówką ceramiczną lub cementową. Inne pokrycia w ramach adaptacji. Elewacje okładane okładziną kamienną i deskami lub tynkowane.

## TECHNOLOGIA WYKONANIA

Dach:	1
Strop:	1
Ściany:	2

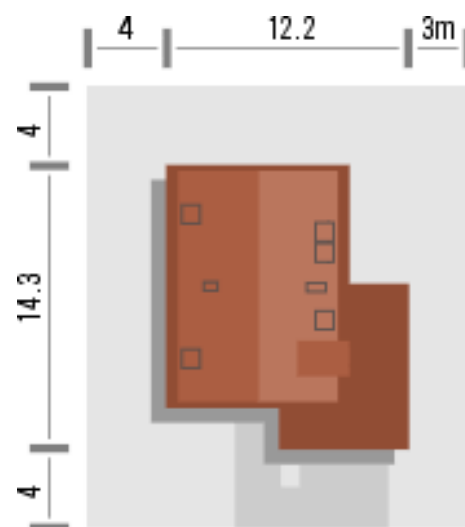
## PARAMETRY DOMU

Typ zabudowy:	piętrowy
Pow. zabudowy:	146,10 m <sup>2</sup>
Pow. użytkowa:	139,50 m <sup>2</sup>
Kąt nachylenia dachu:	40°

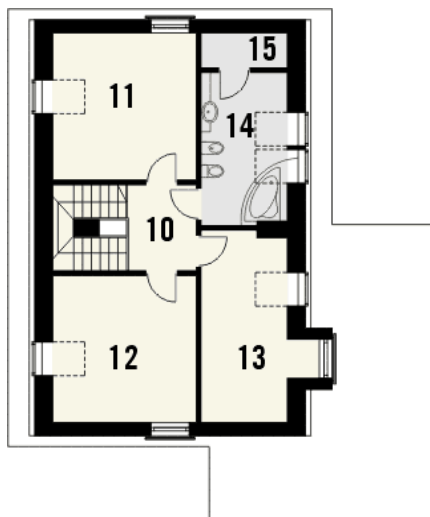
## AUTOR PROJEKTU:

Quattro Sp. z o.o.

## Parter



## Poddasze



## DOM KR1-78 (KR Wena) - odbicie lustrzane

