

CENA PROJEKTU 1 995,00 zł



ZAMÓW PROJEKT



801 090 030

dom.pl



CHARAKTERYSTYKA DOMU

Budynek niepodpiwniczony piętrowy z garażem. Na parterze zaprojektowano pokój dzienny, jadalnię, kuchnię, spiżarnię, dodatkowy pokój, wc oraz garaż z pomieszczeniem gospodarczym. Na piętrze znajdują się 3 pokoje i łazienka z pomieszczeniem gospodarczym. Dostępna wersja projektu bez garażu i w zabudowie bliźniaczej. Dokumentacja również w odbiciu lustrzanym.

Dom dwukondygnacyjny przykryty dachem kopertowym o bryle charakterystycznej dla stylowych willi miejskich. Widoczne czytelne nawiązania do budynków historycznych; w kompozycji elewacji wykorzystano podkreślone kolorem gzymsy, opaski, pilastry oraz pola podokienne. Mimo prostej i ekonomicznej bryły uzyskano w tym projekcie bardzo reprezentacyjny i niebanalny wygląd zewnętrzny, co wyróżni go na pewno w każdym otoczeniu.

Ściany budynku zaprojektowano z betonu komórkowego lub w innej technologii w ramach adaptacji. Strop gęstożebrowy, więźba drewniana, pokrycie dachówką ceramiczną lub cementową. Inne pokrycia w ramach adaptacji. Elewacje tynkowane, cokoły tynkowane lub okładane płytką klinkierową.

TECHNOLOGIA WYKONANIA

- Dach: 1
- Strop: 1
- Ściany: 2

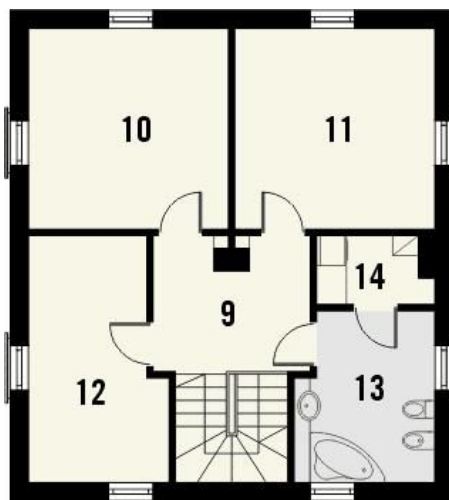
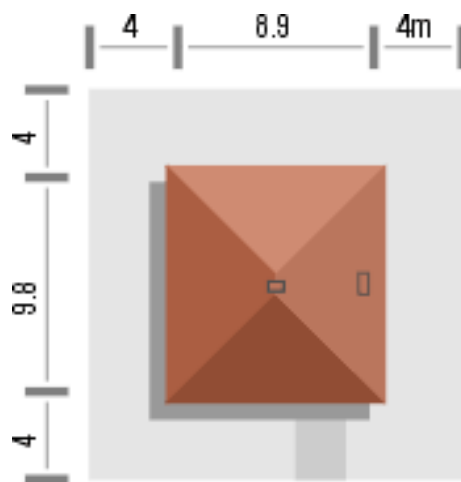
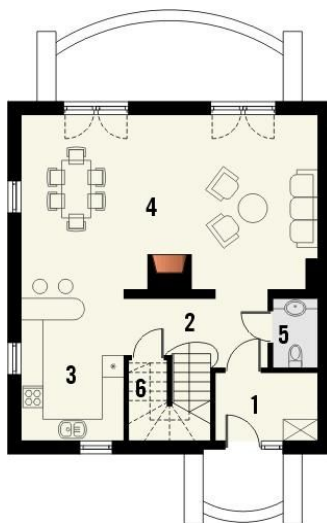
PARAMETRY DOMU

Typ zabudowy: piętrowy

AUTOR PROJEKTU:

Quattro Sp. z o.o.

Parter



DOM KR1-92 (KR Willa bez garażu) - odbicie lustrzane

