

**CENA PROJEKTU 2 095,00 zł**



**ZAMÓW PROJEKT**



**801 090 030**

**dom.pl**



## CHARAKTERYSTYKA DOMU

Budynek niepodpiwniczony piętrowy z garażem. Na parterze zaprojektowano pokój dzienny, jadalnię, kuchnię, spiżarnię, dodatkowy pokój, wc oraz garaż z pomieszczeniem gospodarczym. Na piętrze znajdują się 3 pokoje i łazienka z pomieszczeniem gospodarczym. Dostępna wersja projektu bez garażu i w zabudowie bliźniaczej. Dokumentacja również w odbiciu lustrzanym.

Dom dwukondygnacyjny przykryty dachem kopertowym o bryle charakterystycznej dla stylowych willi miejskich. Widoczne czytelne nawiązania do budynków historycznych; w kompozycji elewacji wykorzystano podkreślone kolorem gzymsy, opaski, pilastry oraz pola podokienne. Mimo prostej i ekonomicznej bryły uzyskano w tym projekcie bardzo reprezentacyjny i niebanalny wygląd zewnętrzny, co wyróżni go na pewno w każdym otoczeniu.

Ściany budynku zaprojektowano z betonu komórkowego lub w innej technologii w ramach adaptacji. Strop gęstożebrowy, więźba drewniana, pokrycie dachówką ceramiczną lub cementową. Inne pokrycia w ramach adaptacji. Elewacje tynkowane, cokoły tynkowane lub okładane płytką klinkierową.

## TECHNOLOGIA WYKONANIA

Dach:	1
Strop:	1
Ściany:	2

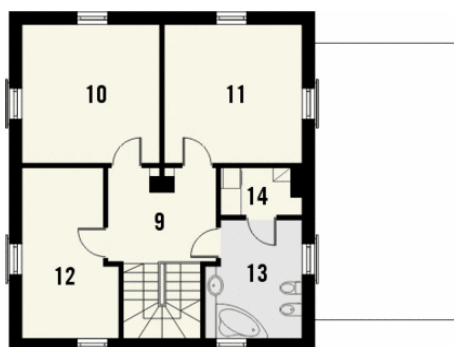
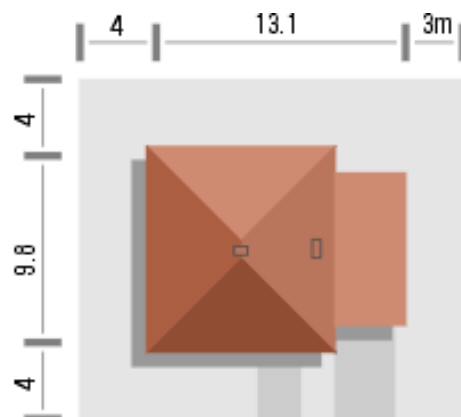
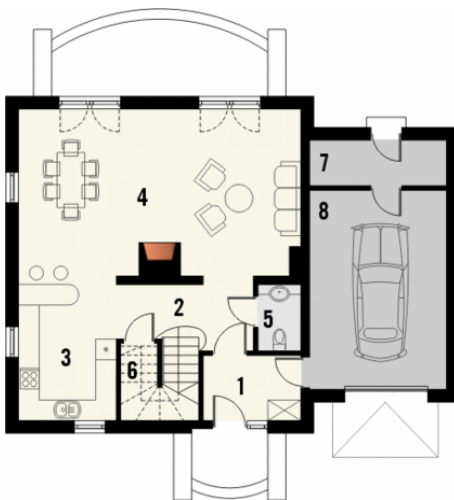
## PARAMETRY DOMU

Typ zabudowy: piętrowy

**AUTOR PROJEKTU:**

Quattro Sp. z o.o.

Parter



## DOM KR1-52 (KR Willa z garażem) - odbicie lustrzane

