

CENA PROJEKTU 1 705,50 zł



ZAMÓW PROJEKT



801 080 991

dom.pl



CHARAKTERYSTYKA DOMU

Budynek niepodpiwniczony piętrowy z wbudowanym garażem jednostanowiskowym. Na parterze obok salonu z kominkiem, kuchni i jadalni z narożnym oknem zaprojektowano także pokój z łazienką przylegający do strefy wejściowej domu. Z garażu dostępne jest pomieszczenie gospodarcze z wyjściem na zewnątrz budynku. Na piętrze pod dachem kopertowym zaprojektowano 3 sypialnie, garderobę, łazienkę oraz stryżek. Część hallu poddasza to aneks wypoczynkowy usytuowany przy wyjściu na atrakcyjny balkon. Dokumentacja dostępna również w odbiciu lustrzanym.

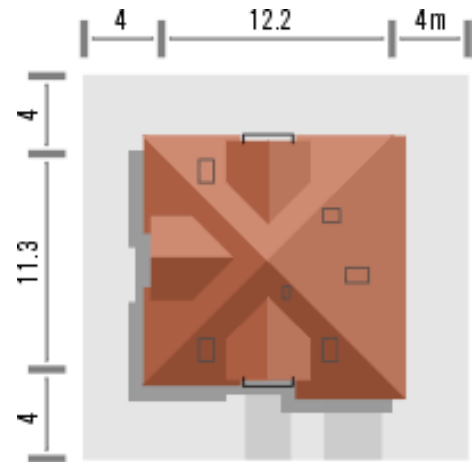
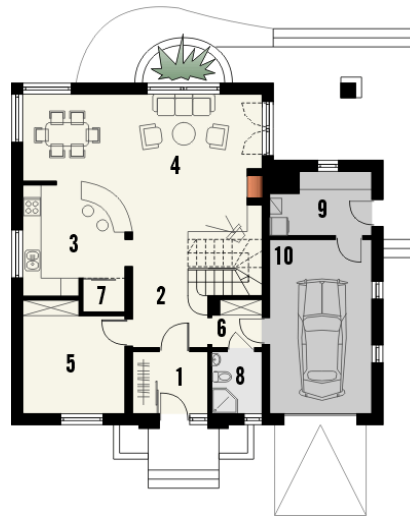
Dom wyróżnia się reprezentacyjną fasadą frontową i atrakcyjnie wyglądającym balkonem ocinającym wejście. Od strony ogrodu uwagę przykuwa podcień nad tarasem połączony z przeszklonym drzwiami balkonowymi.

Ściany budynku zaprojektowano z betonu komórkowego lub w innej technologii w ramach adaptacji. Strop gęstożebrowy, więźba drewniana, pokrycie dachówką ceramiczną lub cementową. Elewacje tynkowane, cokoły tynkowane albo okładane płytkami klinkierowymi lub kamiennymi.

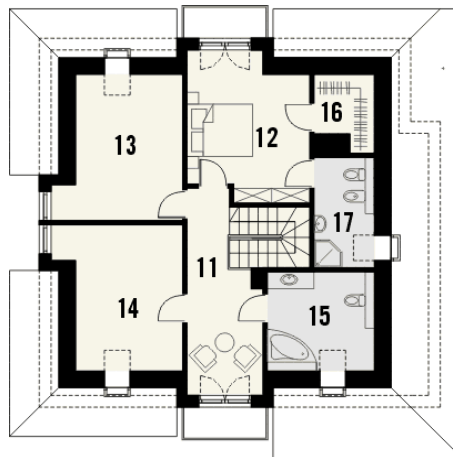
PARAMETRY DOMU

| | |
|-------------------------|-----------------------|
| Typ zabudowy: | z poddaszem |
| Pow. użytkowa: | 148,00 m ² |
| Kąt nachylenia dachu: | 38° |
| Min. szerokość działki: | 20,20 m |
| Min. długość działki: | 19,30 m |
| Wysokość budynku: | 8,85 m |

Parter

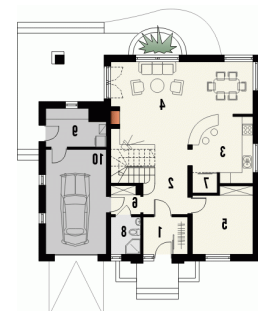


Piętro



AUTOR PROJEKTU:

Quattro Sp. z o.o.



KR Wiosna - odbicie lustrzane