

CENA PROJEKTU 1 850,00 zł



ZAMÓW PROJEKT



801 080 991

dom.pl



CHARAKTERYSTYKA DOMU

MD L-14 bale - BUDYNEK JEDNORODZINNY, PARTEROWY, Z PODDASZEM MIESZKALNYM, NIEPODPIWNICZONY 6 POKOI, KUCHNIA Z JADALNIĄ

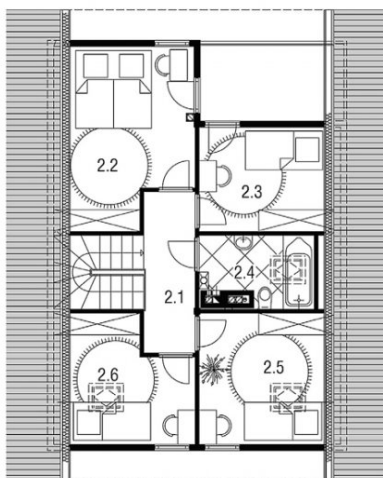
TECHNOLOGIA WYKONANIA

Strop: drewniany, belkowy, otwarty
Schody: drewniane
Ściany: z bali drewnianych gr. 12, 16, 20, 24 cm. ocieplone od wewnątrz wełną mineralną lub 30 cm bez ocieplenia

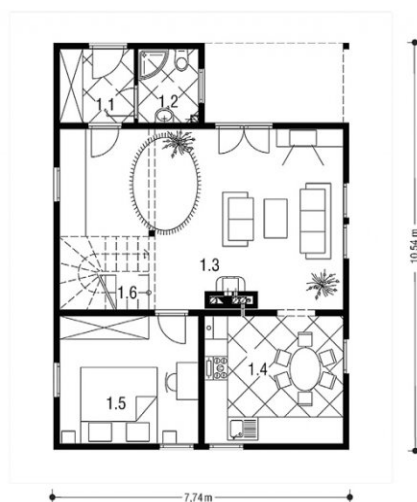
PARAMETRY DOMU

Typ zabudowy: z poddaszem
Pow. zabudowy: 81,00 m²
Pow. użytkowa: 99,40 m²
Kubatura: 482,00 m³
Kąt nachylenia dachu: 40°
Min. szerokość działki: 19,00 m
Min. długość działki: 16,00 m
Wysokość budynku: 7,06 m

Poddasze



Parter



MD L-14 bale - odbicie lustrzane

AUTOR PROJEKTU:

Pracownia Projektowa mgr inż. arch. Łukasz Iwanek

