

CENA PROJEKTU 1 850,00 zł



ZAMÓW PROJEKT



801 090 030

dom.pl



CHARAKTERYSTYKA DOMU

BUDYNEK JEDNORODZINNY, PARTEROWY, Z PODDASZEM MIESZKALNYM, PODPIWNICZONY, 5 POKOI, KUCHNIA, GARAŻ

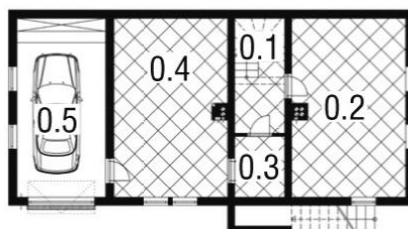
TECHNOLOGIA WYKONANIA

Dach: 5
 Strop: 2
 Schody: drewniane
 Ściany: 3

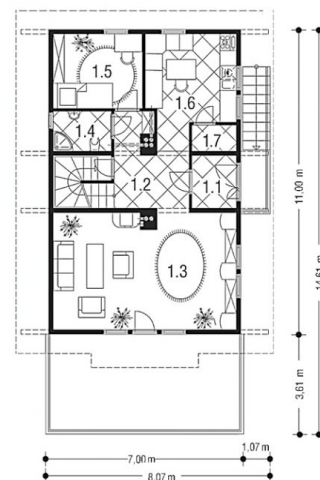
PARAMETRY DOMU

Typ zabudowy: z poddaszem
 Pow. zabudowy: 107,70 m²
 Pow. użytkowa: 107,40 m²
 Kubatura: 527,00 m³
 Kąt nachylenia dachu: 40°
 Min. szerokość działki: 16,50 m
 Min. długość działki: 23,00 m
 Wysokość budynku: 6,68 m
 Liczba pokoi: 5

Piwnica

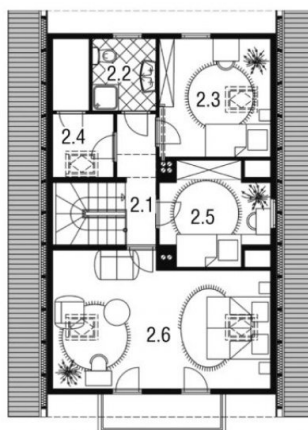


Parter



Poddasze

PODDASZE



DOM MD1-32 (MD L-42 szkielet) - odbicie lustrzane

AUTOR PROJEKTU:

Pracownia Projektowa mgr inż. arch. Łukasz Iwanek

