

CENA PROJEKTU 1 850,00 zł



ZAMÓW PROJEKT



801 080 991

dom.pl



CHARAKTERYSTYKA DOMU

MD L-43 bale - BUDYNEK JEDNORODZINNY,
PARTEROWY, Z PODDASZEM MIESZKALNYM,
NIEPODPIWNICZONY 4 POKOJE,
KUCHNIA, WIATA

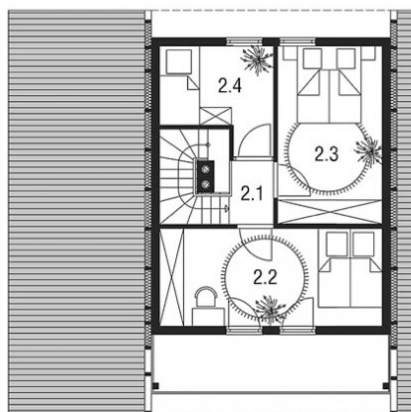
TECHNOLOGIA WYKONANIA

Strop: belkowy drewniany otwarty
Schody: drewniane
Ściany: z bali drewnianych gr. 12, 16, 20, 24
cm. ocieplone od wewnątrz wełną
mineralną lub 30 cm bez ocieplenia

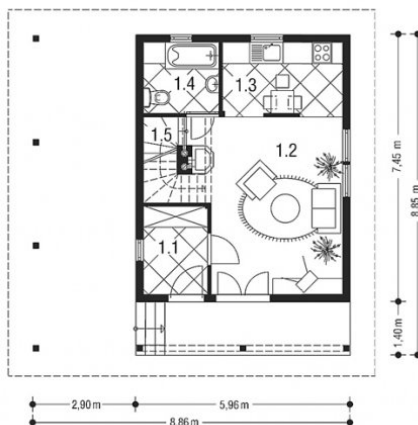
PARAMETRY DOMU

Typ zabudowy: z poddaszem
Pow. zabudowy: 80,00 m²
Pow. użytkowa: 56,00 m²
Kubatura: 377,00 m³
Kąt nachylenia dachu: 45°
Min. szerokość działki: 17,00 m
Min. długość działki: 17,00 m
Wysokość budynku: 6,86 m

Poddasze



Parter



MD L-43 bale - odbicie lustrzane

AUTOR PROJEKTU:

Pracownia Projektowa mgr inż. arch. Łukasz
Iwanek

