

CENA PROJEKTU 1 850,00 zł



ZAMÓW PROJEKT



801 090 030

dom.pl



CHARAKTERYSTYKA DOMU

BUDYNEK JEDNORODZINNY, PARTEROWY, Z
PODDASZEM MIESZKALNYM,
NIEPODPIWNICZONY 4 POKOJE, KUCHNIA

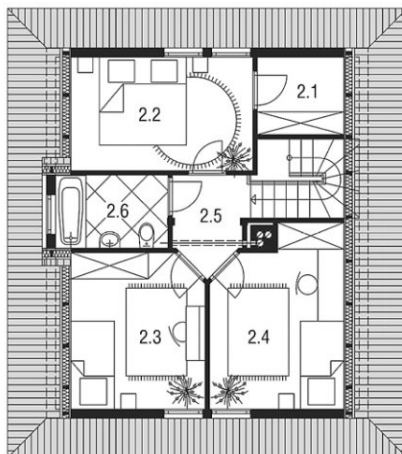
TECHNOLOGIA WYKONANIA

Dach: 5
Strop: 2
Schody: drewniane
Ściany: 3

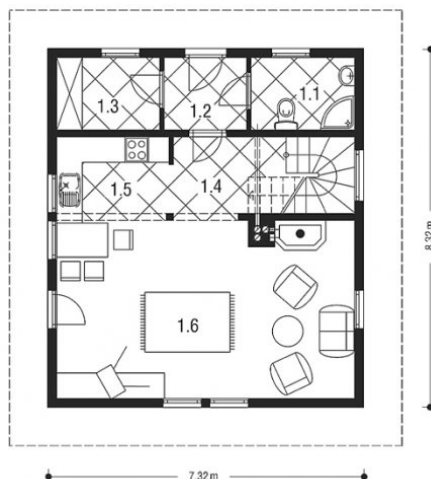
PARAMETRY DOMU

Typ zabudowy: z poddaszem
Pow. zabudowy: 62,90 m²
Pow. użytkowa: 83,80 m²
Kubatura: 357,70 m³
Kąt nachylenia dachu: 40°
Min. szerokość działki: 16,50 m
Min. długość działki: 15,50 m
Wysokość budynku: 6,89 m
Liczba pokoi: 4

Poddasze



Parter



DOM MD1-01 (MD L-44 szkielet) - odbicie lustrzane

AUTOR PROJEKTU:

Pracownia Projektowa mgr inż. arch. Łukasz
Iwanek

