

CENA PROJEKTU 1 850,00 zł



ZAMÓW PROJEKT



801 090 030

dom.pl



## CHARAKTERYSTYKA DOMU

BUDYNEK JEDNORODZINNY, PARTEROWY, Z  
PODDASZEM MIESZKALNYM,  
NIEPODPIWNICZONY 3 POKOJE, KUCHNIA

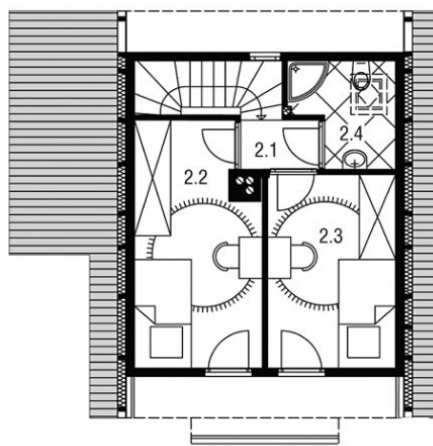
## TECHNOLOGIA WYKONANIA

Dach: 3  
Strop: 3  
Schody: drewniane lub żelbetowe  
Ściany: 2

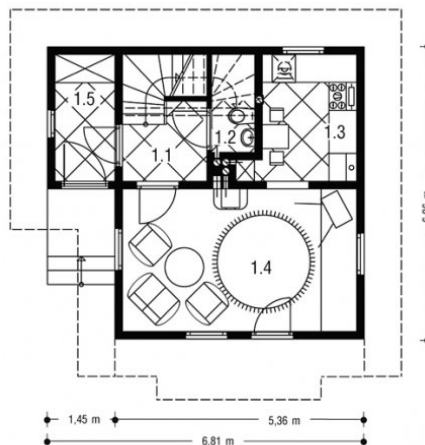
## PARAMETRY DOMU

Typ zabudowy: z poddaszem  
Pow. zabudowy: 42,30 m<sup>2</sup>  
Pow. użytkowa: 46,80 m<sup>2</sup>  
Kubatura: 225,80 m<sup>3</sup>  
Kąt nachylenia dachu: 45°  
Min. szerokość działki: 15,00 m  
Min. długość działki: 14,50 m  
Wysokość budynku: 6,97 m  
Liczba pokoi: 3

## Poddasze



## Parter



## DOM MD1-09 (MD L-56 mur.) - odbicie lustrzane

## AUTOR PROJEKTU:

Pracownia Projektowa mgr inż. arch. Łukasz  
Iwanek

