

CENA PROJEKTU 1 850,00 zł



ZAMÓW PROJEKT



801 080 991

dom.pl



CHARAKTERYSTYKA DOMU

MD L-72 bale - BUDYNEK JEDNORODZINNY,
PARTEROWY, Z PODDASZEM
MIESZKALNYM,
NIEPODPIWNICZONY 5 POKOI, KUCHNIA Z
JADALNIĄ

TECHNOLOGIA WYKONANIA

Strop: belkowy drewniany owarty
Schody: drewniane
Ściany: z bali drewnianych gr. 12, 16, 20, 24
cm. ocieplone od wewnątrz wełną
mineralną lub 30 cm bez ocieplenia

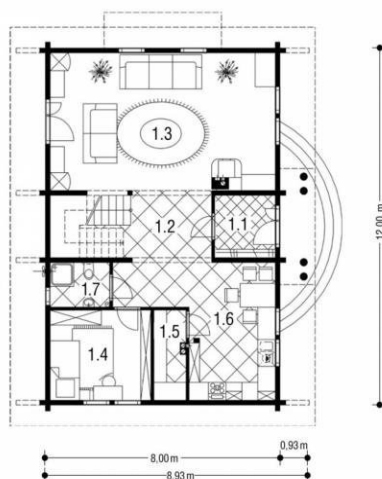
PARAMETRY DOMU

Typ zabudowy: z poddaszem
Pow. zabudowy: 99,00 m²
Pow. użytkowa: 134,10 m²
Kubatura: 572,00 m³
Kąt nachylenia dachu: 40°
Min. szerokość działki: 20,00 m
Min. długość działki: 17,00 m
Wysokość budynku: 6,99 m

Poddasze



Parter



MD L-72 bale - odbicie lustrzane

AUTOR PROJEKTU:

Pracownia Projektowa mgr inż. arch. Łukasz
Iwanek

