

CENA PROJEKTU 1 850,00 zł



ZAMÓW PROJEKT



801 090 030

dom.pl



CHARAKTERYSTYKA DOMU

BUDYNEK JEDNORODZINNY, PARTEROWY, Z
PODDASZEM MIESZKALNYM,
NIEPODPIWNICZONY, 5 POKOI, KUCHNIA

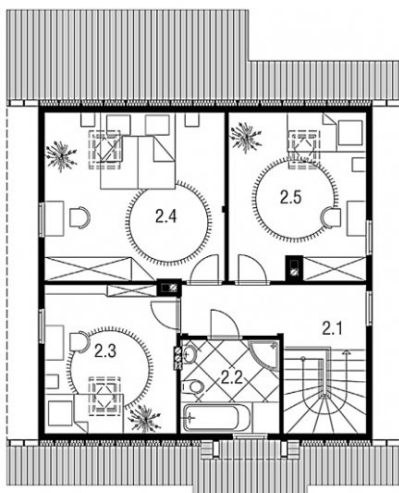
TECHNOLOGIA WYKONANIA

Dach: 3
Strop: 2
Schody: drewniane
Ściany: 3

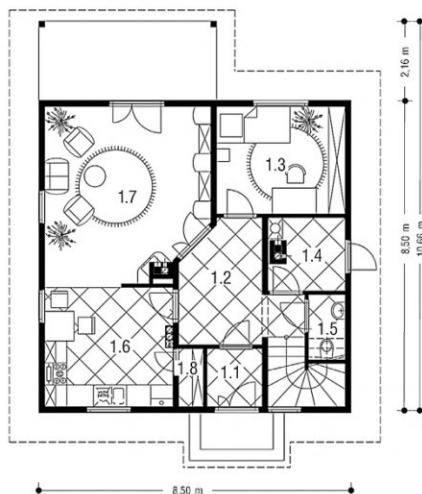
PARAMETRY DOMU

Typ zabudowy: z poddaszem
Pow. zabudowy: 74,20 m²
Pow. użytkowa: 108,60 m²
Kubatura: 495,50 m³
Kąt nachylenia dachu: 40°
Min. szerokość działki: 16,50 m
Min. długość działki: 19,50 m
Wysokość budynku: 7,62 m
Liczba pokoi: 5

Poddasze



Parter



DOM MD1-18 (MD L-97 szkielet) - odbicie lustrzane

AUTOR PROJEKTU:

Pracownia Projektowa mgr inż. arch. Łukasz
Iwanek

